

換気量計算式
 $V = 30 K Q$
 $K = \text{理論廃ガス量} 0.93 \text{ m}^3/\text{kwh}$
 $Q = \text{燃料消費量} \text{ ガスレンジ} 46 \text{ WJ} / \text{m}^3 (3 \text{口} = 9.2)$
 計算式: $30 \times 0.93 \times 9.2 = 256.68 \text{ m}^3/\text{h}$
 $256.68 \text{ m}^3/\text{h} \text{ 風量}(200) : 480 \text{ m}^3/\text{h} \dots 0k$

換気ダクトは不燃材使用(亜鉛めっき鋼板製)
 火気使用ダクトはロックウール50mm巻き スパイラルダクト
 キッチンレンジフード: 亜鉛鉄板製

外部仕上表

屋根	カラーベストコロニアル葺 (NM-2093)
外壁	サイディング(内部石膏ボードt=15)(QF045BE-9226)
軒裏	ケイカル板t=12 (QF045RS-9113)
基礎	RC造 モルタル金ゴテ
破風	ケイカル板t=12 (QF045RS-9113)
鼻隠し	ケイカル板t=12 (QF045RS-9113)

LDK 火気使用室の仕上

壁	石膏ボード厚15 ビニルクロス貼(準不燃QM-9441号)
天井	強化石膏ボード厚15 ビニルクロス貼(準不燃QM-9441号)

コノ廻り15cmは不燃キッチンボード2.5mm+下地PB12.5mm
 不燃キッチンパネルNM-2183

階段寸法(階段手摺を設置)		
(手摺出幅100以内)		
階段幅	踏面	蹴上
750mm以上	150mm以上	230mm以下

凡例 (位置)			
←	給気口	150 (FD付)	FL+400
↔	換気扇	100 (FD付)	FL+2200
↔	換気扇	150 (FD付)	FL+2200
↔	給湯器	(H24建告第1447号による)	
防	防火扉(耐火ガラス厚6.8mm(防火設備)法第2条第九号の二口)		
●	住宅用火災警報器		
	キッチンに熱感知,その他は煙感知とする		
▼	非常用進入口に替わる開口部 0.75*1.2h以上		

*バルコニー床仕上:珪酸カルシウム板t12(不燃NM3940)
 下地FRP防水 DR-0108

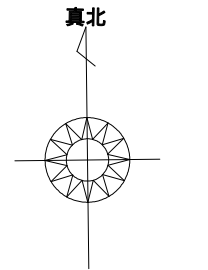
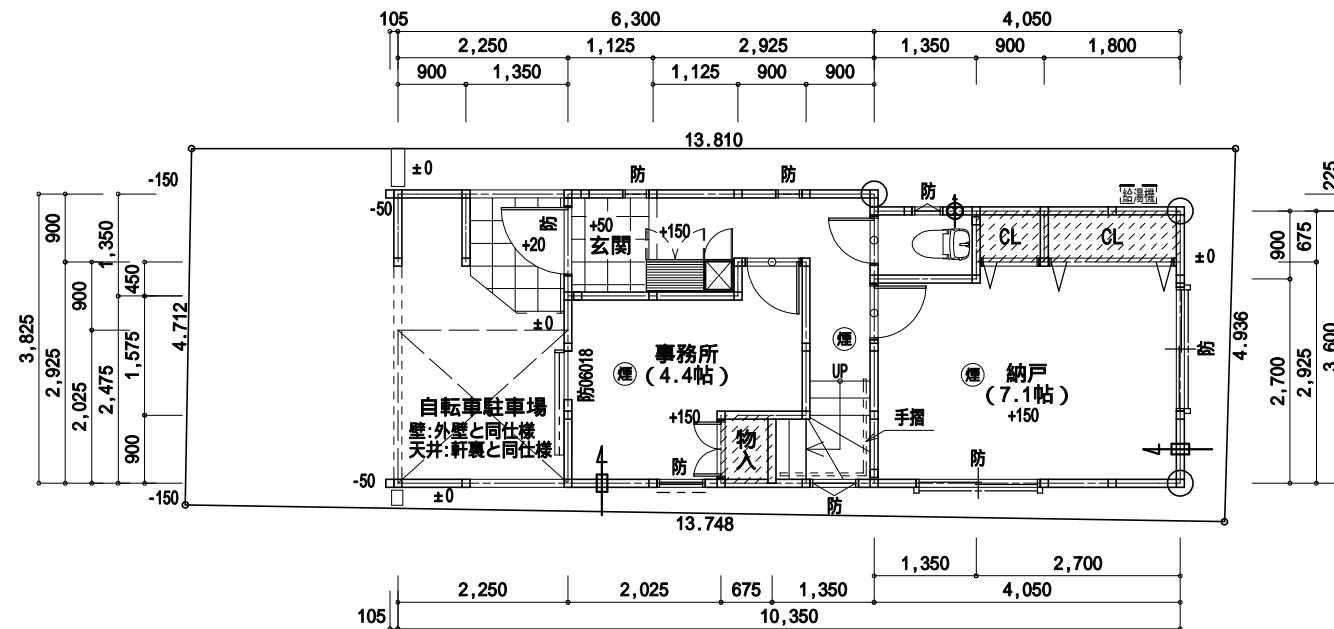
*トップライト:アルミサッシ網入ペアガラス

第3種24時間換気システム	
メーカー	大建工業(エアスマート)
←	自然給気口 SVC 100 FL+1600
↔	パイプフード(屋外フード防虫網付)
↔	パイプファン排気 SVC 100 SB1485 FL+2200
↔	パイプフード(屋外フード防虫網付)
↔	通気用アンダーカット h=10mm

特記:24H換気システムのスイッチについて
 常時運転を指示する注意書きの貼り付けのあるもの

規制対象外の部分

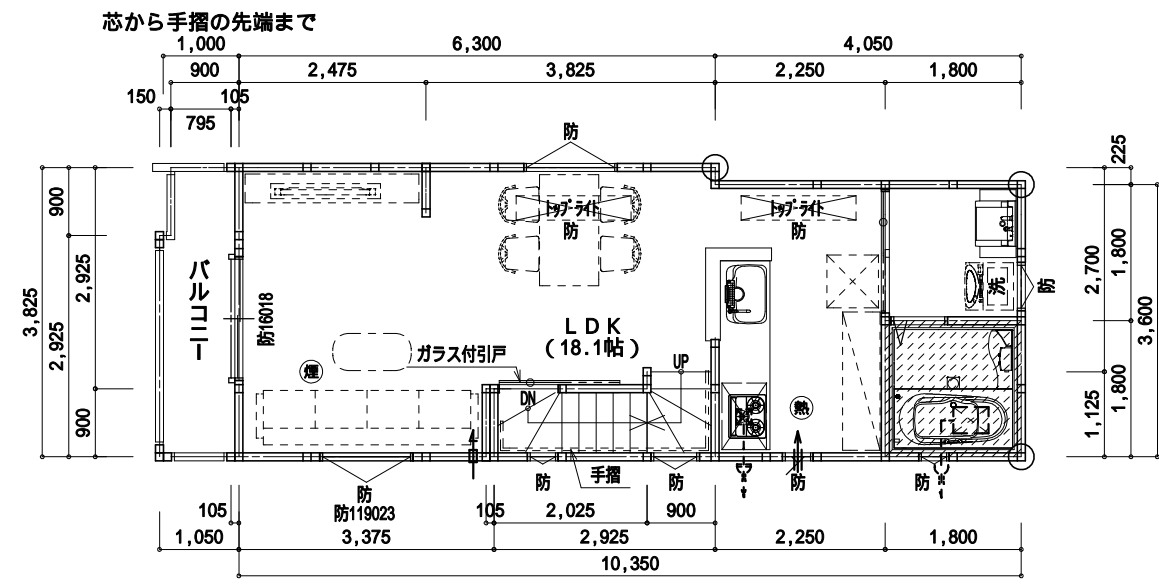
<条件>
 内装仕上材(接着剤、下地の合板含む)に関してはFを使用する。
 システムキッチン、玄関収納、洗面化粧台、建具はFを使用する。
 天井裏等に関しては、F以上を使用する。
 常時運転を指示する注意書きの貼り付けのあるもの。
 キッチンレンジフードは、シャッター付とする。
 防蟻材は、クロルピリホスの使用を禁止する。



シロカ対象床面積

部屋名	面積 m ²
玄関	1.52
廊下	4.56
階段	1.62
トイレ	1.22
納戸	11.54
事務所	7.19
合計	27.65

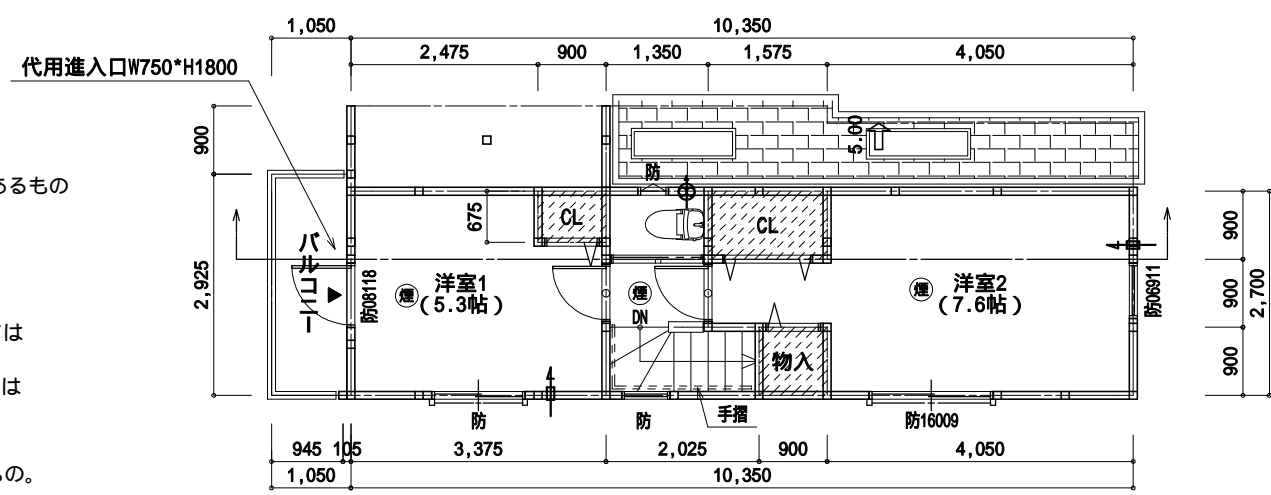
1階 平面図 S:1/100



シロカ対象床面積

部屋名	面積 m ²
LDK	29.36
洗面脱衣室	3.24
階段	2.84
合計	35.44

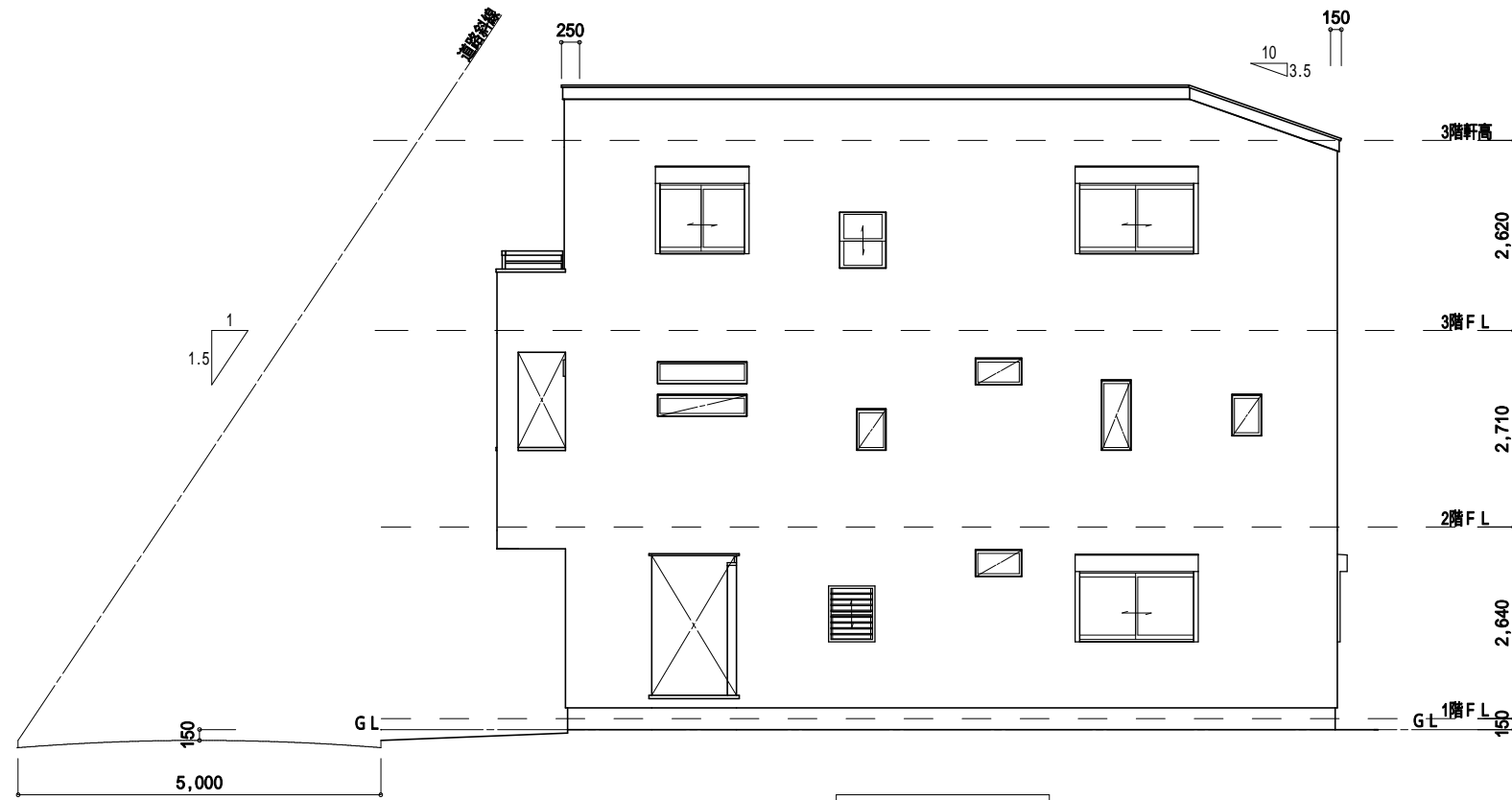
2階 平面図 S:1/100



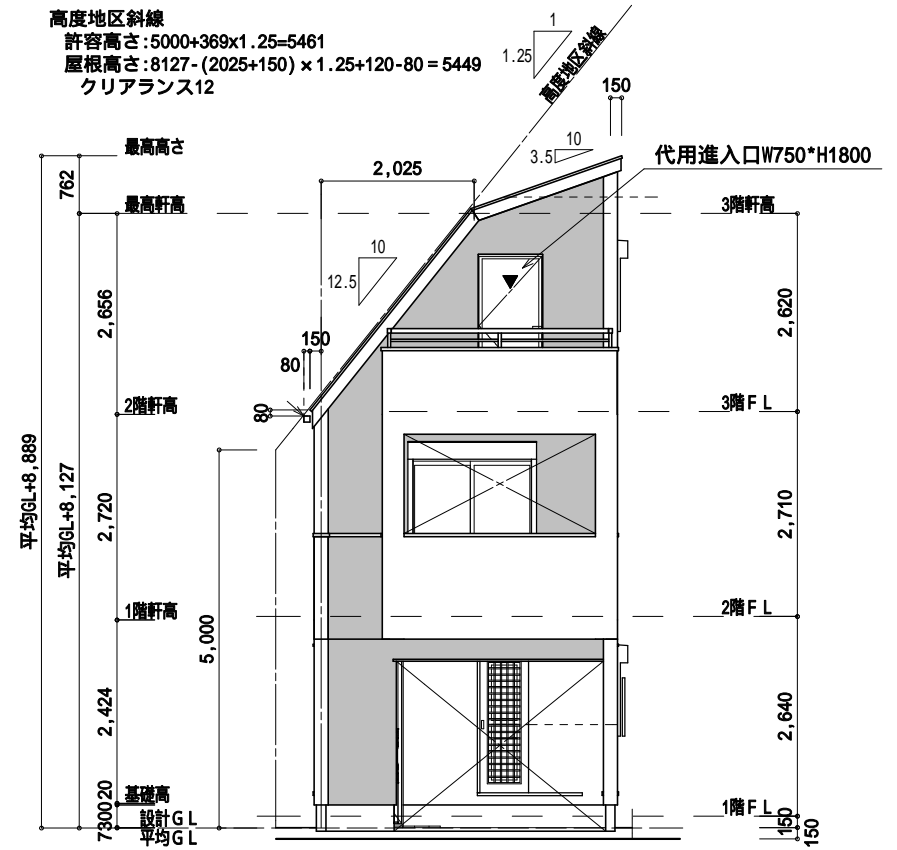
シロカ対象床面積

部屋名	面積 m ²
洋室1	8.51
洋室2	12.35
トイレ	1.22
廊下	1.22
階段	1.82
合計	25.12

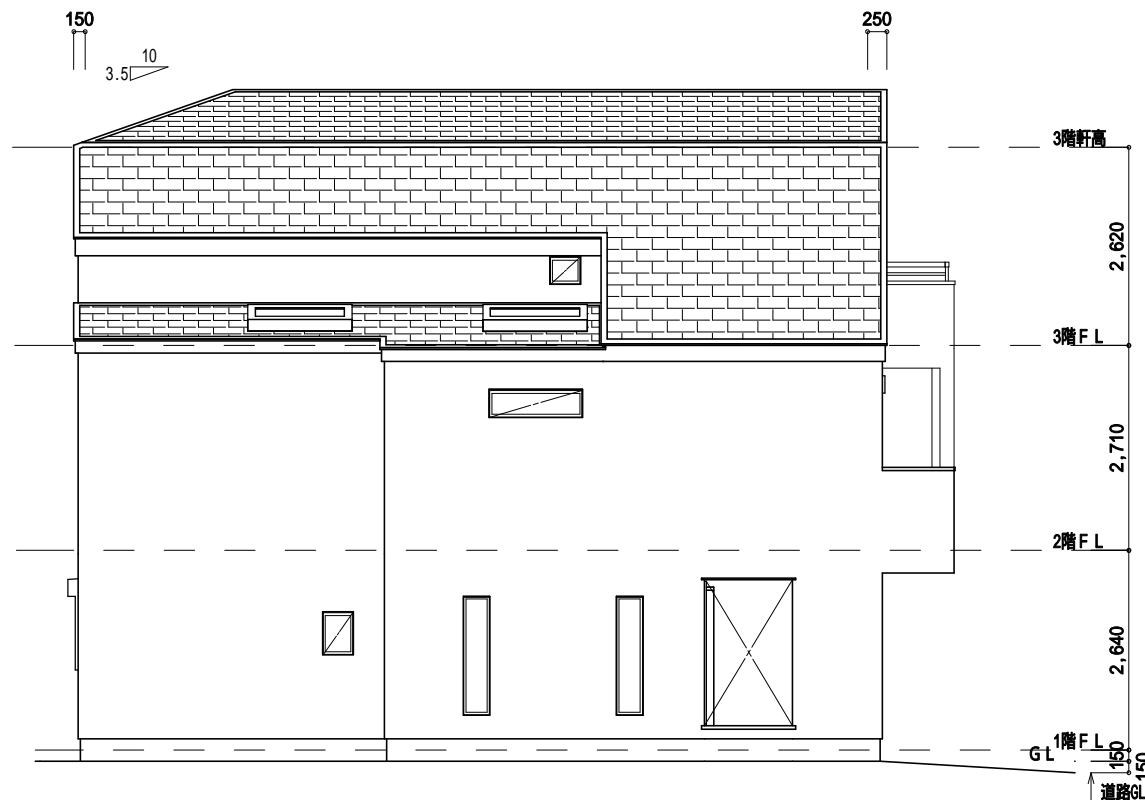
3階 平面図 S:1/100



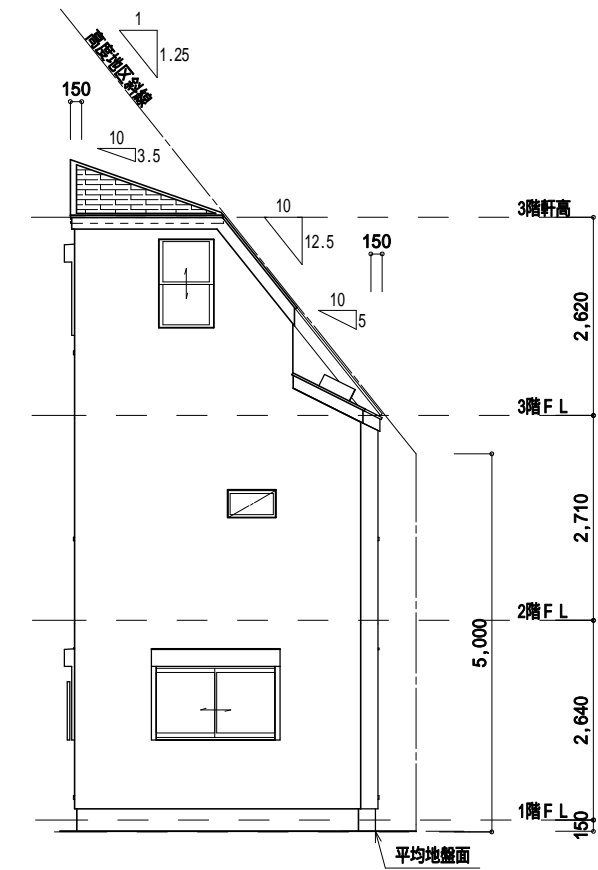
南側 立面図



西側 立面図



北側 立面図



東側 立面図

換気量計算式
 $V = 30 K Q$
 $K = \text{理論廃ガス量} 0.93 \text{ m}^3/\text{kwh}$
 $Q = \text{燃料消費量} \text{ ガスレンジ} 46 \text{ WJ} / \text{m}^3 (3 \text{口} = 9.2)$
 計算式: $30 \times 0.93 \times 9.2 = 256.68 \text{ m}^3/\text{h}$
 $256.68 \text{ m}^3/\text{h} \text{ 風量}(200) : 480 \text{ m}^3/\text{h} \dots 0k$

換気ダクトは不燃材使用(亜鉛めっき鋼板製)
 火気使用ダクトはロックウール50mm巻き スパイラルダクト
 キッチンレンジフード: 亜鉛鉄板製

外部仕上表

屋根	カラーベストコロニアル葺 (NM-2093)
外壁	サイディング(内部石膏ボードt=15)(QF045BE-9226)
軒裏	ケイカル板t=12 (QF045RS-9113)
基礎	RC造 モルタル金ゴテ
破風	ケイカル板t=12 (QF045RS-9113)
鼻隠し	ケイカル板t=12 (QF045RS-9113)

LDK 火気使用室の仕上

壁	石膏ボード厚15 ビニルクロス貼(準不燃QM-9441号)
天井	強化石膏ボード厚15 ビニルクロス貼(準不燃QM-9441号)

コノ廻り15cmは不燃キッチンボード2.5mm+下地PB12.5mm
 不燃キッチンパネルNM-2183

階段寸法(階段手摺を設置)		
(手摺出幅100以内)		
階段幅	踏面	蹴上
750mm以上	150mm以上	230mm以下

凡例 (位置)	
←	給気口 150 (FD付) FL+400
↻	換気扇 100 (FD付) FL+2200
↻	換気扇 150 (FD付) FL+2200
☒	給湯器(H24建告第1447号による)
防	防火扉(鋼製)ガラス厚6.8mm(防火設備) 法第2条第九号の二口
⊙	住宅用火災警報器
	キッチンに熱感知,その他は煙感知とする
▼	非常用進入口に替わる開口部 0.75*1.2h以上

*バルコニー床仕上:珪酸カルシウム板t12(不燃NM3940)
 下地FRP防水 DR-0108

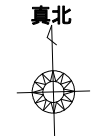
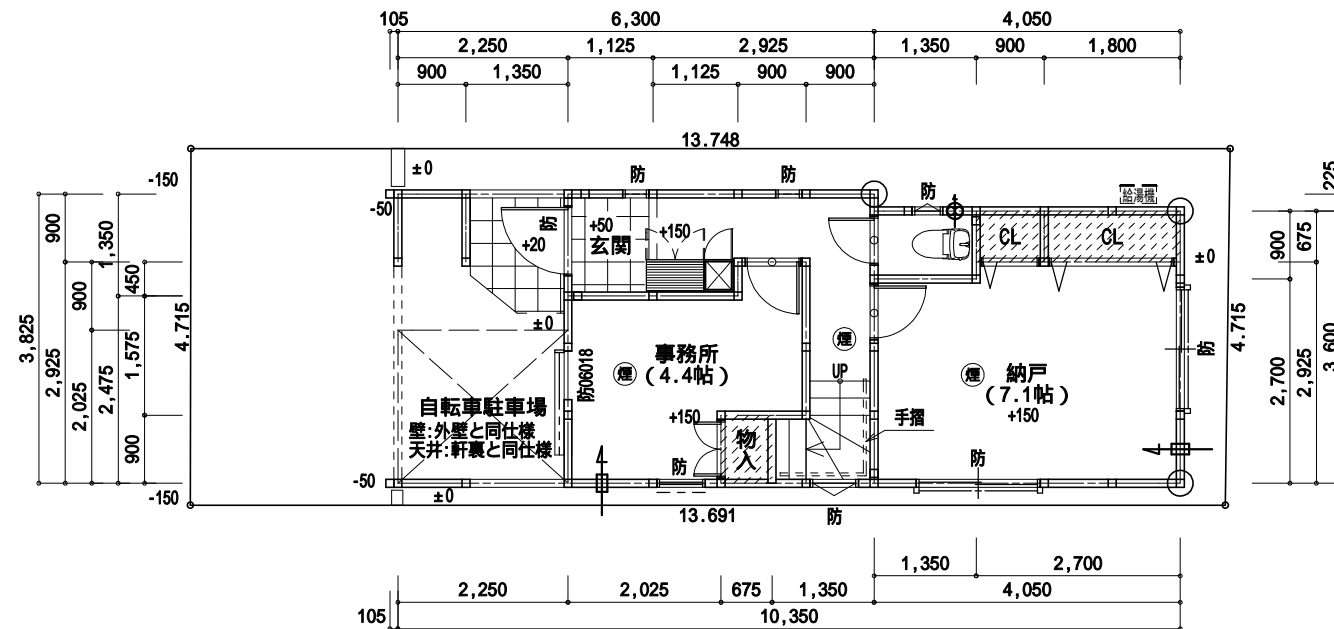
*トップライト:アルミサッシ網入ペアガラス

第3種24時間換気システム	
メーカー	大建工業(エアスマート)
←	自然給気口 SVC 100 FL+1600
	パイプフード(屋外フード防虫網付)
↻	パイプファン排気 SVC 100 SB1485 FL+2200
	パイプフード(屋外フード防虫網付)
⊙	通気用アンダーカット h=10mm

特記:24H換気システムのスイッチについて
 常時運転を指示する注意書きの貼り付けのあるもの

規制対象外の部分

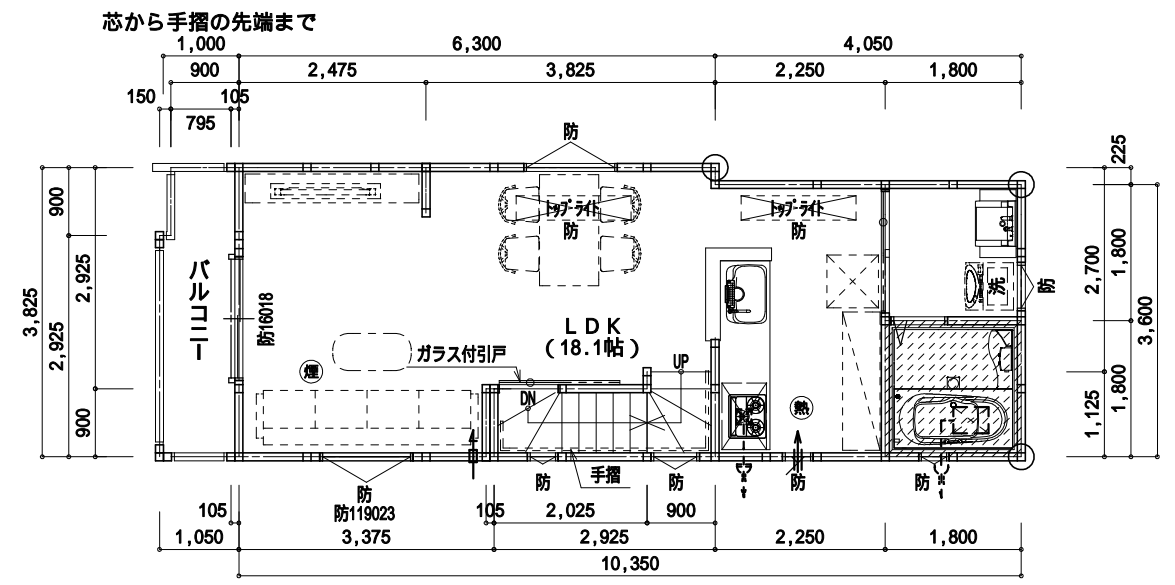
<条件>
 内装仕上材(接着剤、下地の合板含む)に関してはFを使用する。
 システムキッチン、玄関収納、洗面化粧台、建具はFを使用する。
 天井裏等に関しては、F以上を使用する。
 常時運転を指示する注意書きの貼り付けのあるもの。
 キッチンレンジフードは、シャッター付とする。
 防蟻材は、クロルピリホスの使用を禁止する。



シロカ対対象床面積

部屋名	面積 m ²
玄関	1.52
廊下	4.56
階段	1.62
トイレ	1.22
納戸	11.54
事務所	7.19
合計	27.65

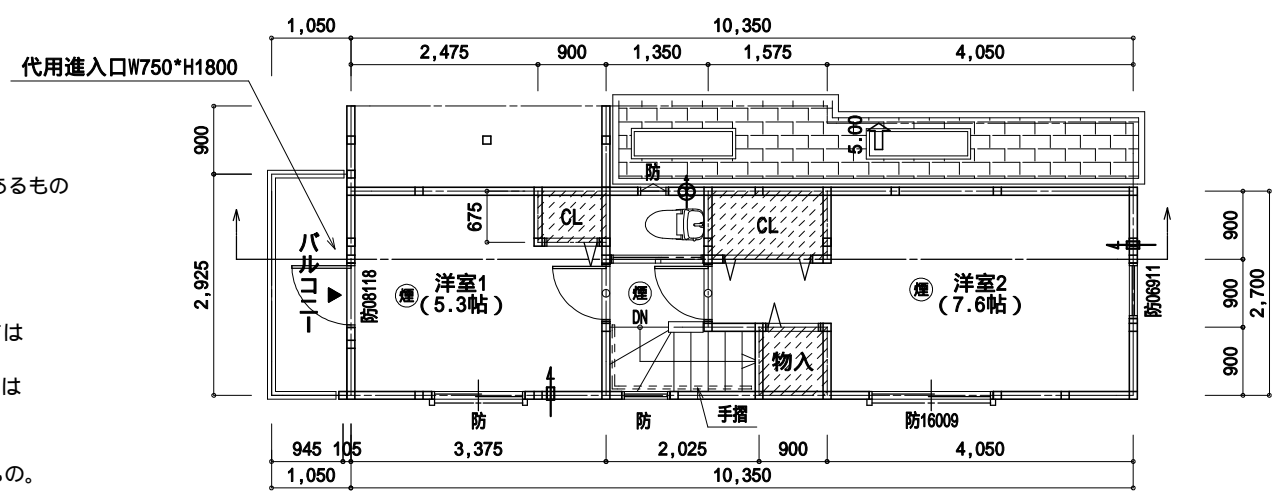
1階 平面図 S:1/100



シロカ対対象床面積

部屋名	面積 m ²
LDK	29.36
洗面脱衣室	3.24
階段	2.84
合計	35.44

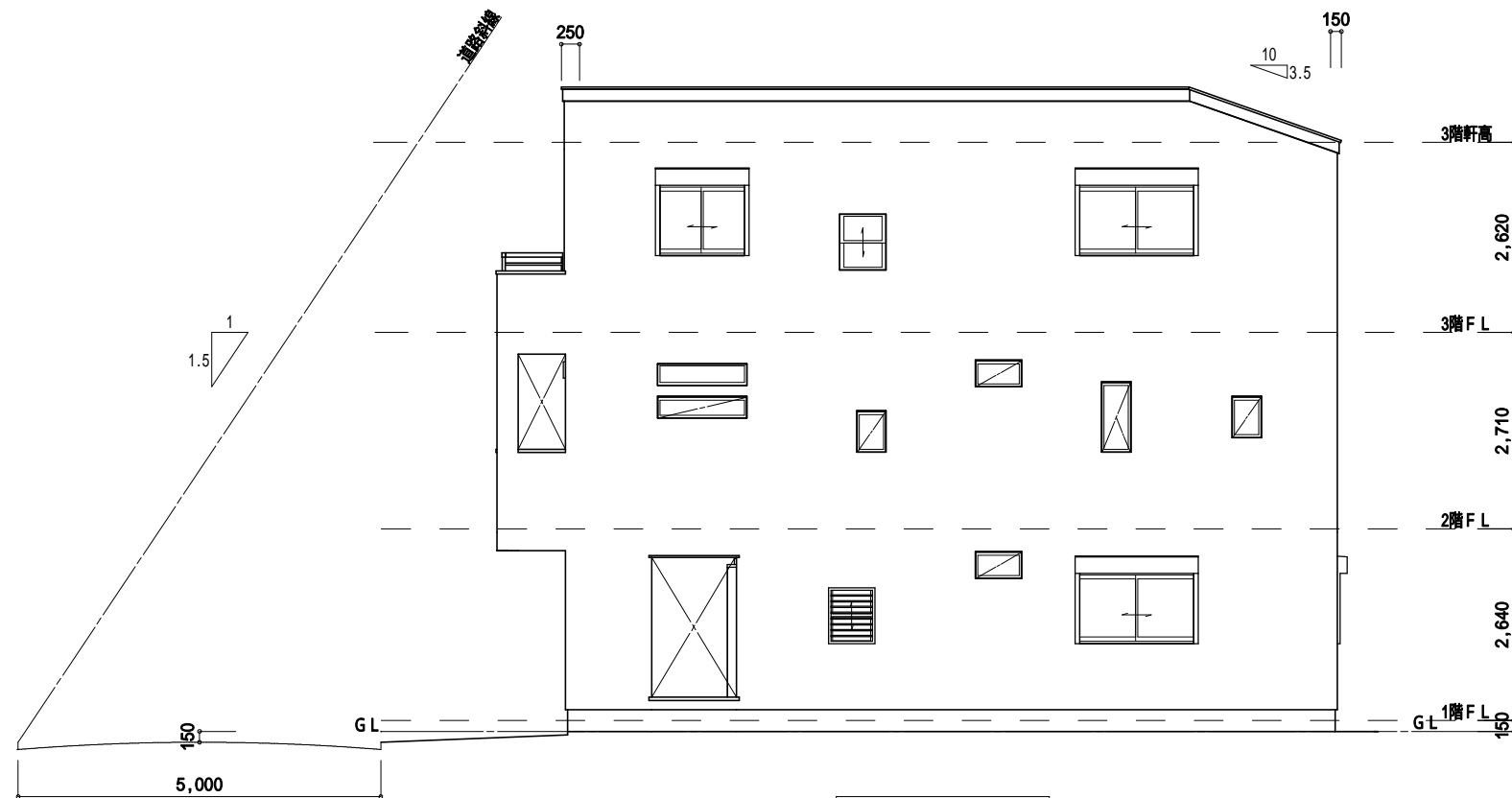
2階 平面図 S:1/100



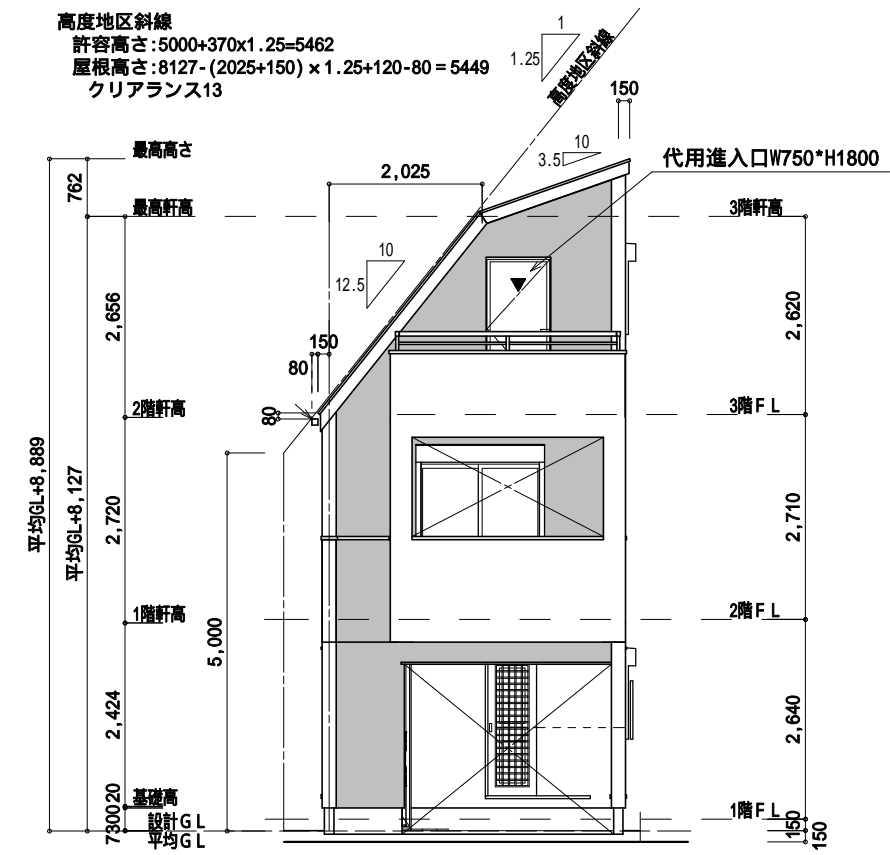
シロカ対対象床面積

部屋名	面積 m ²
洋室1	8.51
洋室2	12.35
トイレ	1.22
廊下	1.22
階段	1.82
合計	25.12

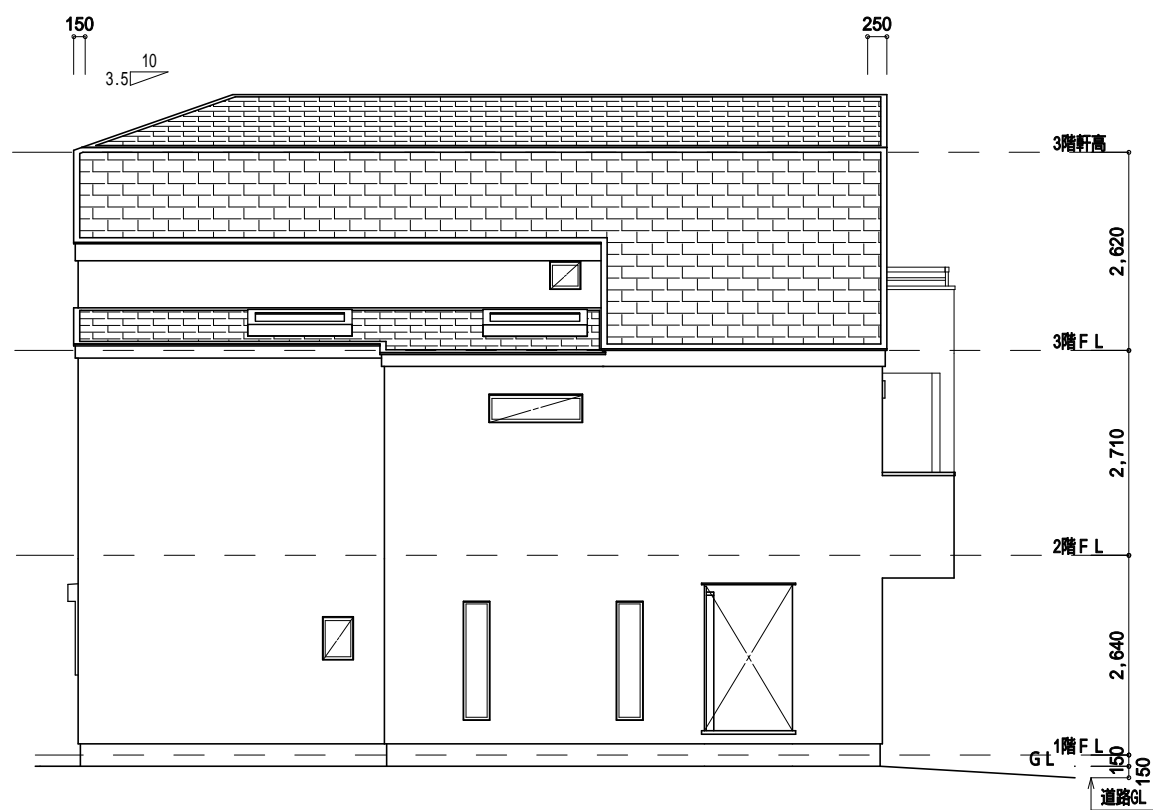
3階 平面図 S:1/100



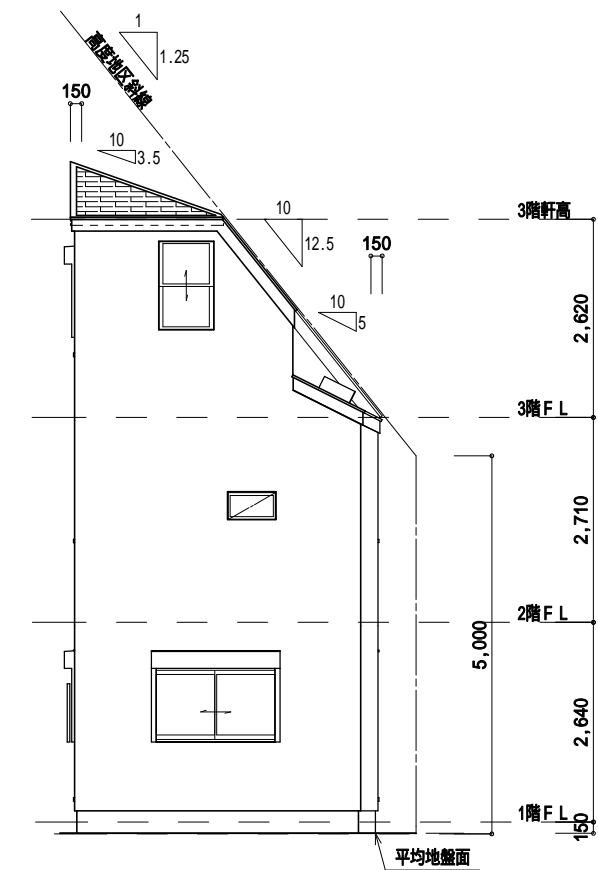
南側 立面図



西側 立面図



北側 立面図



東側 立面図

換気量計算式
 $V = 30 K Q$
 $K = \text{理論廃ガス量} 0.93 \text{ m}^3/\text{kwh}$
 $Q = \text{燃料消費量} \text{ ガスレンジ} 46 \text{ WJ} / \text{m}^3 (3 \text{口} = 9.2)$
 計算式: $30 \times 0.93 \times 9.2 = 256.68 \text{ m}^3/\text{h}$
 $256.68 \text{ m}^3/\text{h} \text{ 風量}(200) : 480 \text{ m}^3/\text{h} \dots 0k$

換気ダクトは不燃材使用(亜鉛めっき鋼板製)
 火気使用ダクトはロックウール50mm巻き スパイラルダクト
 キッチンレンジフード: 亜鉛鉄板製

外部仕上表

屋根	カラーベストコロニアル葺 (NM-2093)
外壁	サイディング(内部石膏ボードt=15)(QF045BE-9226)
軒裏	ケイカル板t=12 (QF045RS-9113)
基礎	RC造 モルタル金ゴテ
破風	ケイカル板t=12 (QF045RS-9113)
鼻隠し	ケイカル板t=12 (QF045RS-9113)

LDK 火気使用室の仕上

壁	石膏ボード厚15 ビニルクロス貼(準不燃QM-9441号)
天井	強化石膏ボード厚15 ビニルクロス貼(準不燃QM-9441号)

コノ廻り15cmは不燃キッチンボード2.5mm+下地PB12.5mm
 不燃キッチンパネルNM-2183

階段寸法(階段手摺を設置)		
(手摺出幅100以内)		
階段幅	踏面	蹴上
750mm以上	150mm以上	230mm以下

凡例 (位置)			
←	給気口	150 (FD付)	FL+400
↔	換気扇	100 (FD付)	FL+2200
↔	換気扇	150 (FD付)	FL+2200
↔	給湯器	(H24建告第1447号による)	
防	防火扉(鋼製)ガラス厚6.8mm(防火設備) 法第2条第九号の二口		
●	住宅用火災警報器		
	キッチンに熱感知,その他は煙感知とする		
▼	非常用出入口に替わる開口部 0.75*1.2h以上		

*バルコニー床仕上:珪酸カルシウム板t12(不燃NM3940)
 下地FRP防水 DR-0108

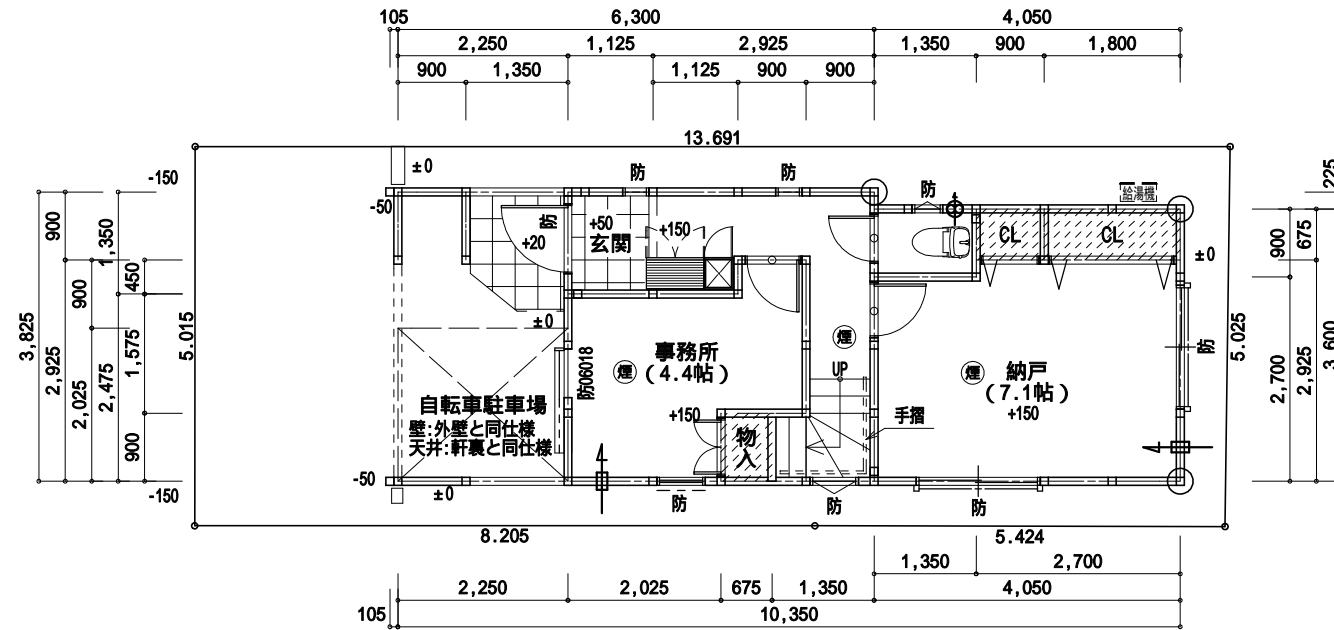
*トップライト:アルミサッシ網入ペアガラス

第3種24時間換気システム	
メーカー	大建工業(エアスマート)
←	自然給気口 SVC 100 FL+1600
↔	パイプフード(屋外フード防虫網付)
↔	パイプファン排気 SVC 100 SB1485 FL+2200
↔	パイプフード(屋外フード防虫網付)
↔	通気用アンダーカット h=10mm

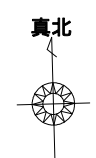
特記:24H換気システムのスイッチについて
 常時運転を指示する注意書きの貼り付けのあるもの

規制対象外の部分

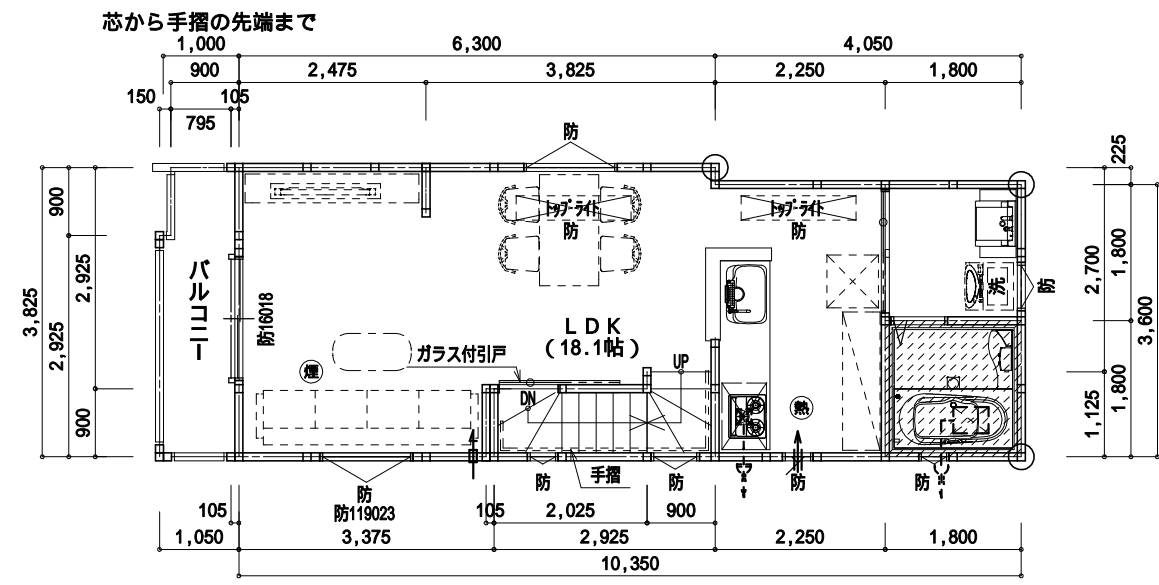
<条件>
 内装仕上材(接着剤、下地の合板含む)に関してはFを使用する。
 システムキッチン、玄関収納、洗面化粧台、建具はFを使用する。
 天井裏等に関しては、F以上を使用する。
 常時運転を指示する注意書きの貼り付けのあるもの。
 キッチンレンジフードは、シャッター付とする。
 防蟻材は、クロルピリホスの使用を禁止する。



1階 平面図 S:1/100

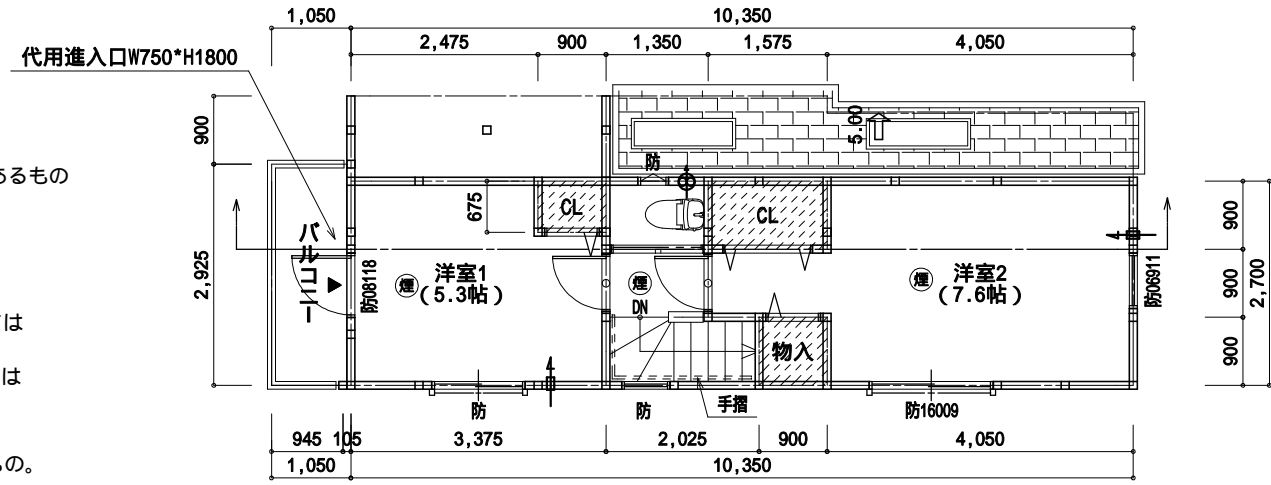


シロカ対象床面積	
部屋名	面積 m ²
玄関	1.52
廊下	4.56
階段	1.62
トイレ	1.22
納戸	11.54
事務所	7.19
合計	27.65



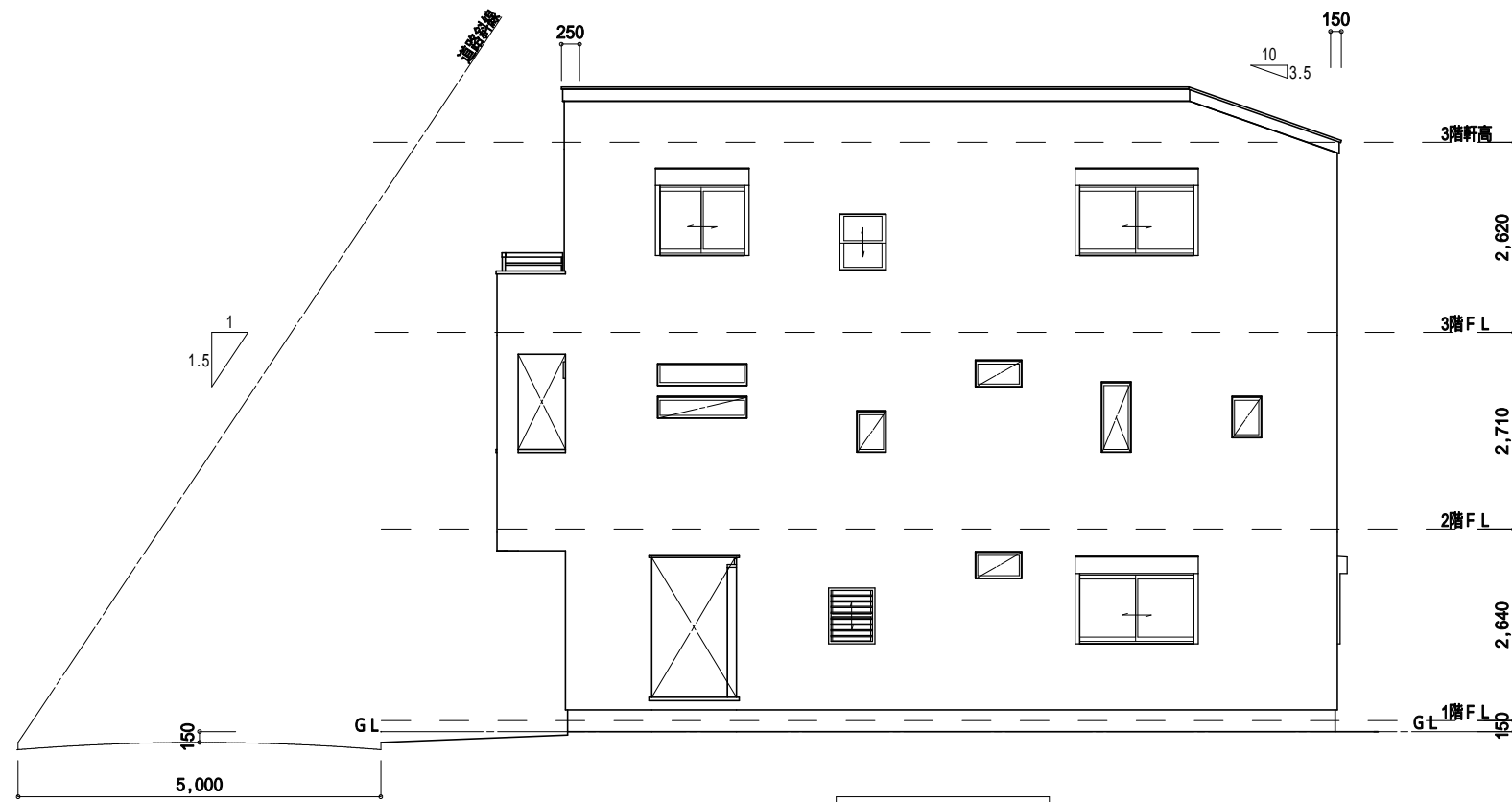
2階 平面図 S:1/100

シロカ対象床面積	
部屋名	面積 m ²
LDK	29.36
洗面脱衣室	3.24
階段	2.84
合計	35.44

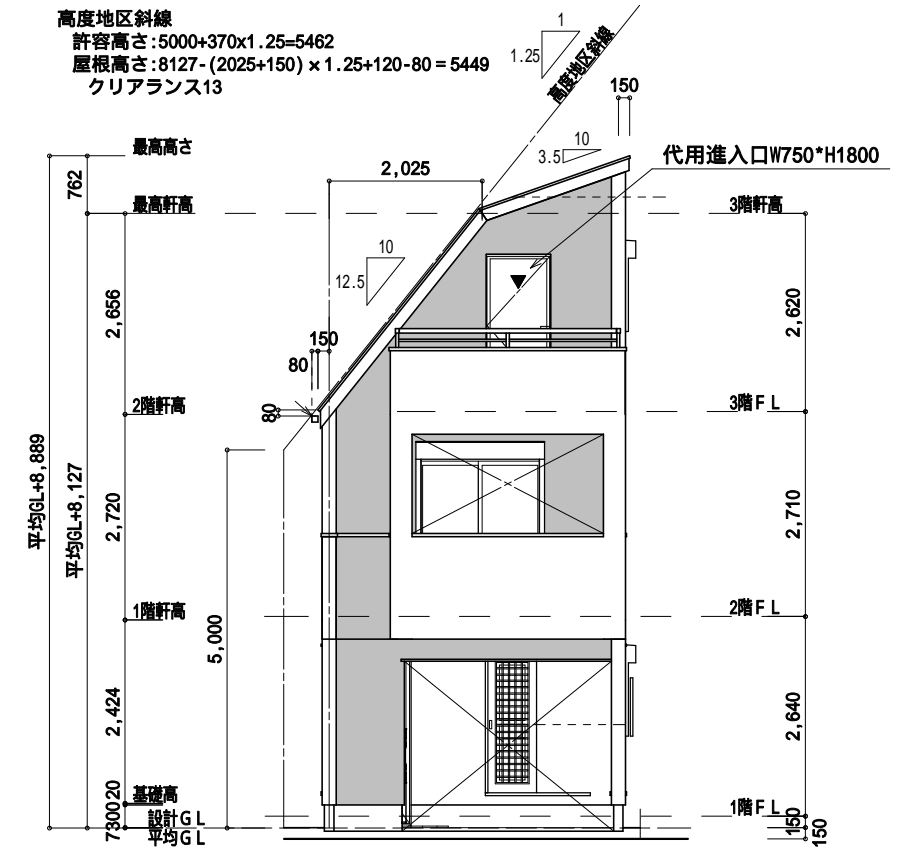


3階 平面図 S:1/100

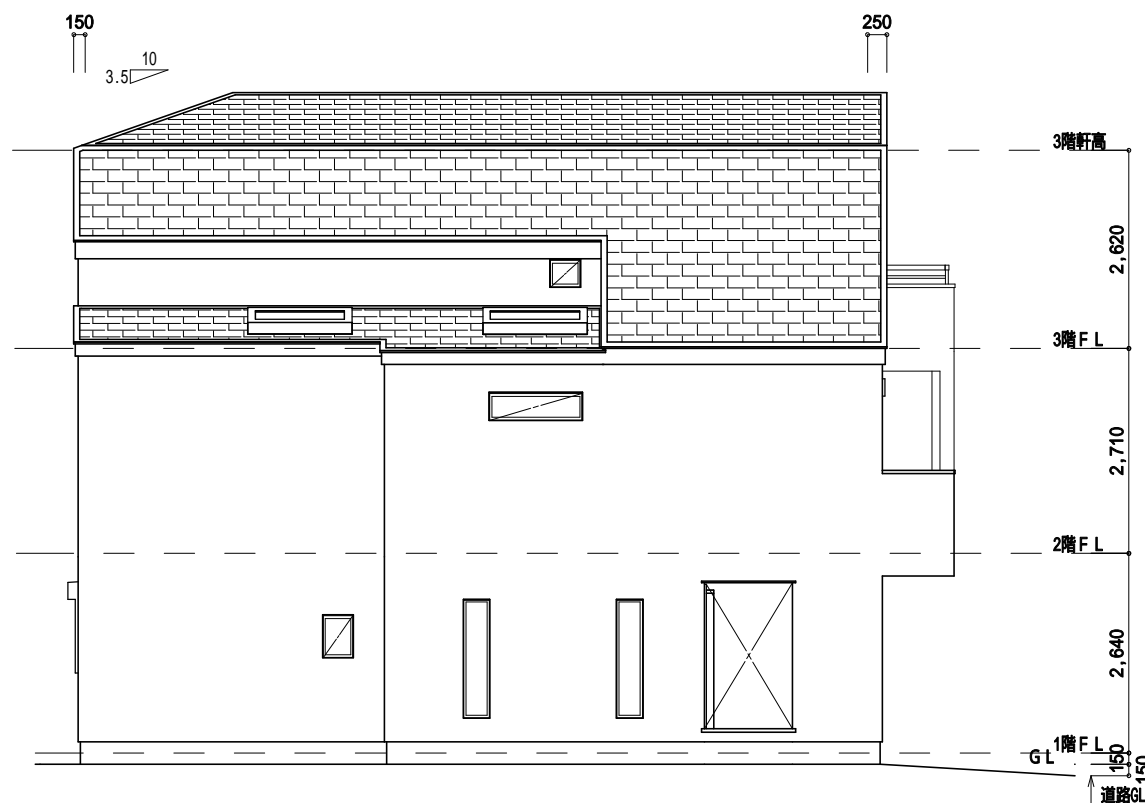
シロカ対象床面積	
部屋名	面積 m ²
洋室1	8.51
洋室2	12.35
トイレ	1.22
廊下	1.22
階段	1.82
合計	25.12



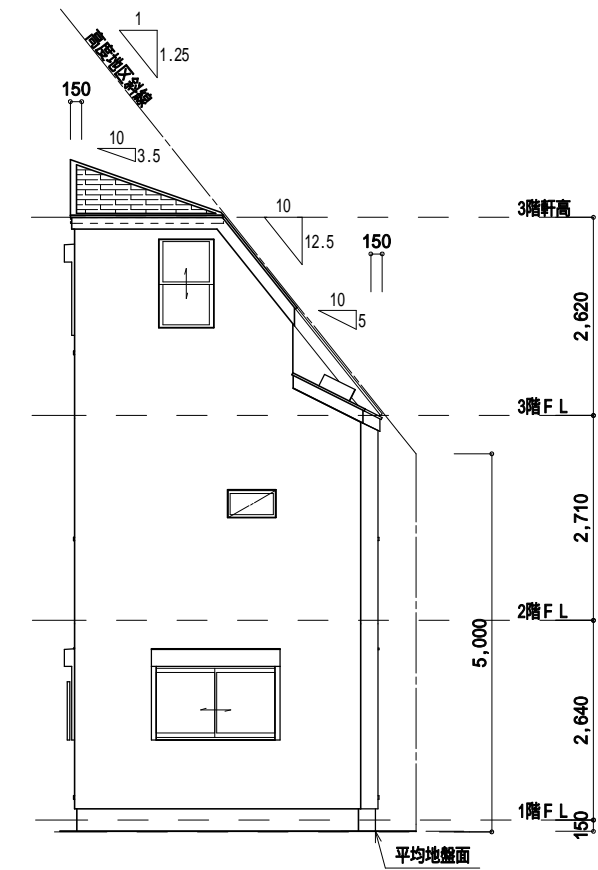
南側 立面図



西側 立面図



北側 立面図



東側 立面図

高度地区斜線
 許容高さ: $5000+370 \times 1.25=5462$
 屋根高さ: $8127-(2025+150) \times 1.25+120-80=5449$
 クリアランス13

