

株式会社 エム・ティ・エム

〒167-0042 東京都武蔵野市吉祥寺南町2-20-8

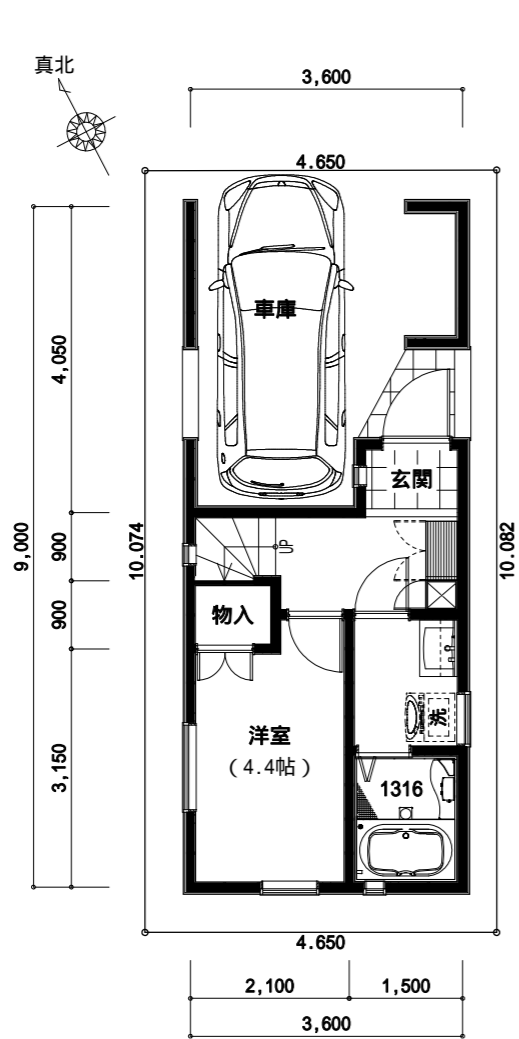
TEL 0422-26-6648
FAX 0422-26-6649

2024/09/28

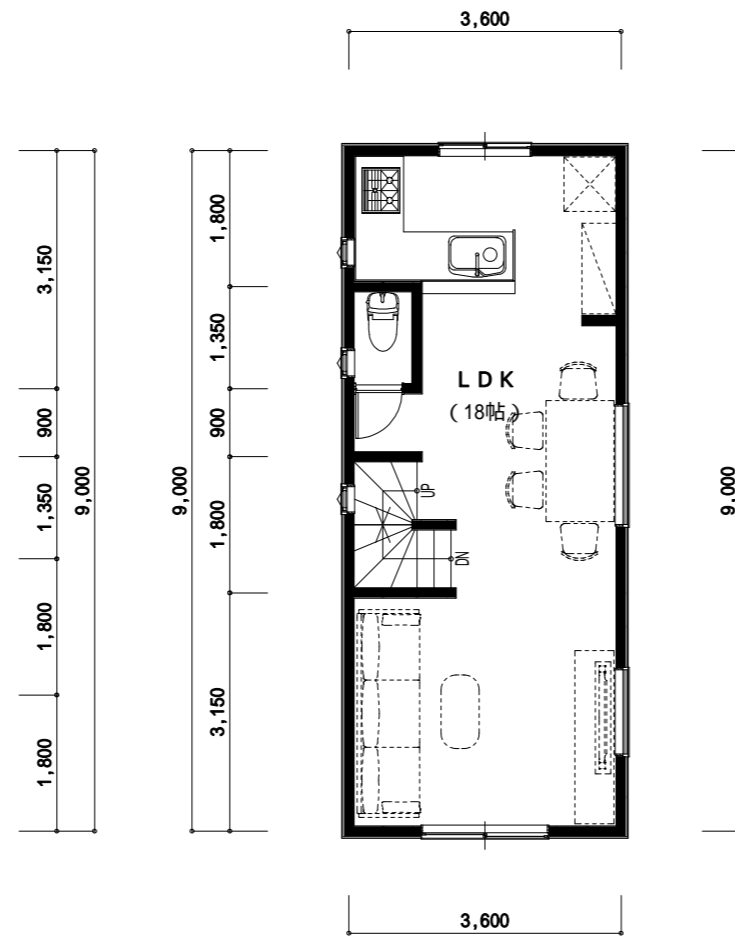
1/100

西久保3丁目

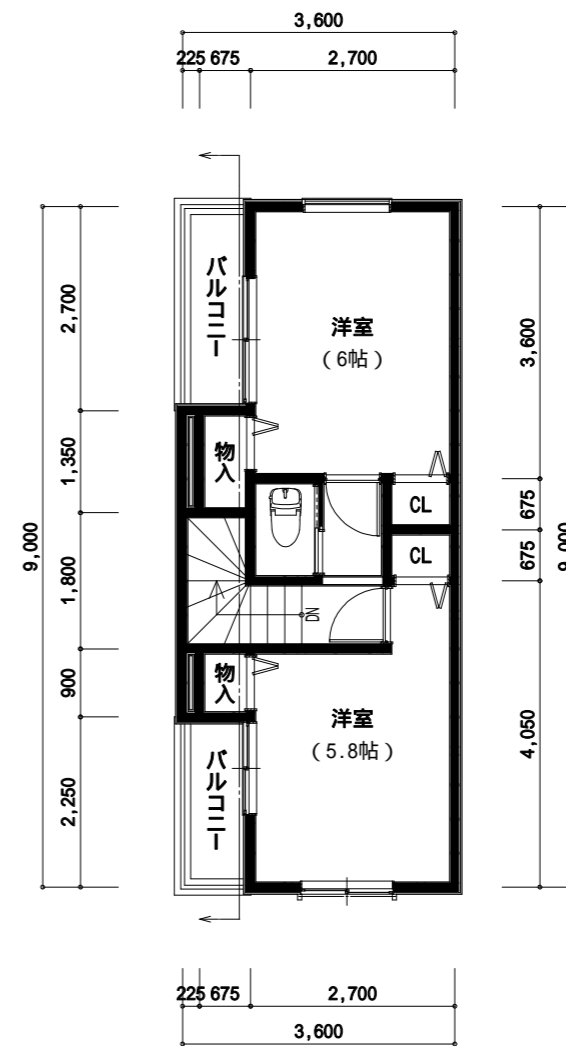
分割図



1階 平面図



2階 平面図



3階 平面図

トータル面積表		㎡(坪)
敷地面積	46.87	(14.17)
建築面積	32.40	(9.80)
床面積 1階	19.03	(5.75)
2階	32.40	(9.80)
3階	27.43	(8.29)
延床面積	78.86	(23.84)
建蔽率	$(32.40/46.87) \times 100$	69.13%
容積率	$(78.86/46.87) \times 100$	168.26%

車庫・ポーチ面積:13.37㎡

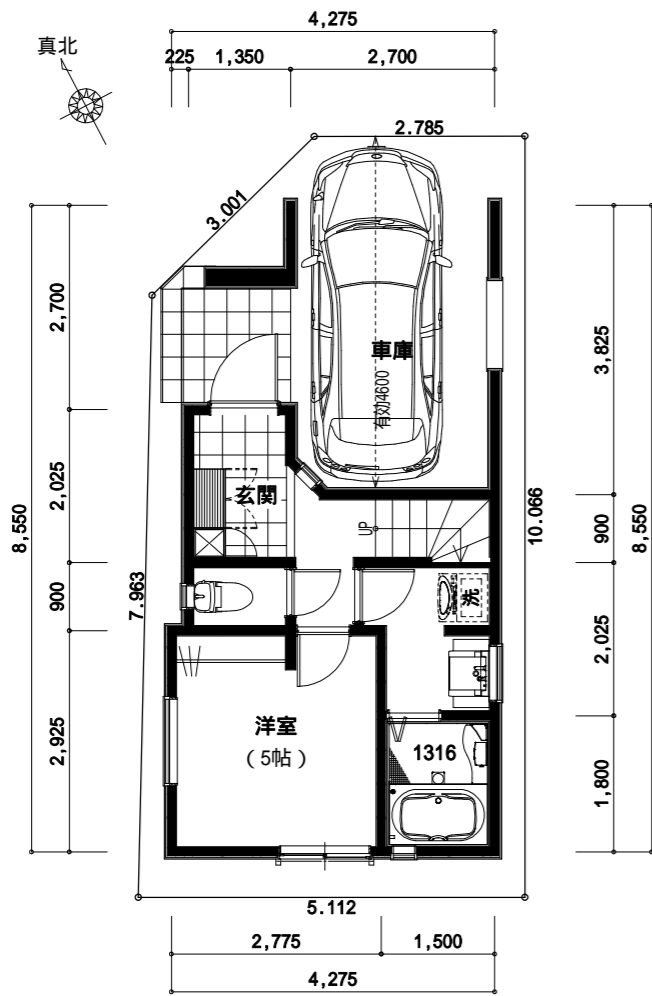


株式会社 エム・ティ・エム
〒167-0042 東京都武蔵野市吉祥寺南町2-20-8
TEL 0422-26-6648
FAX 0422-26-6649

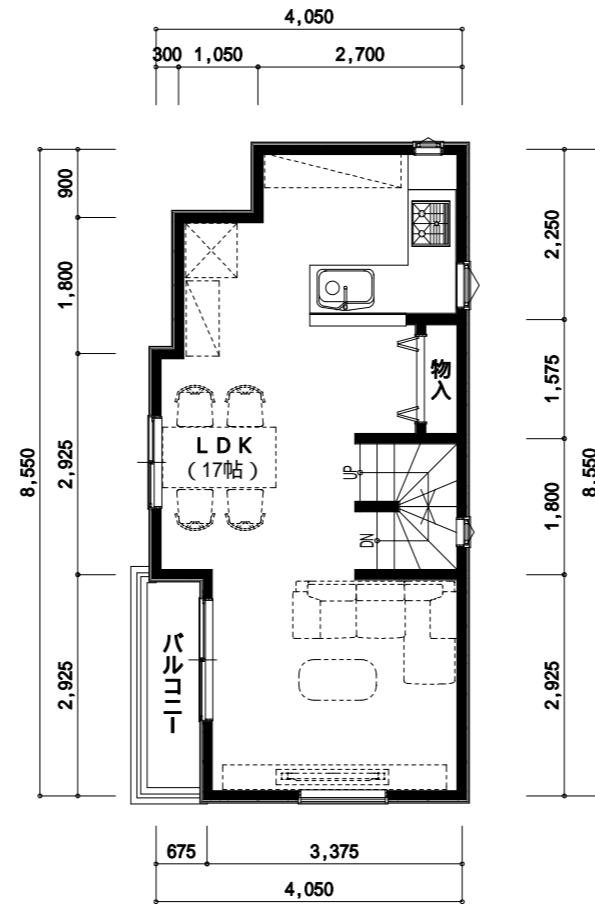
2024/09/28

(仮称) 西久保3丁目住宅B・C・D棟新築工事

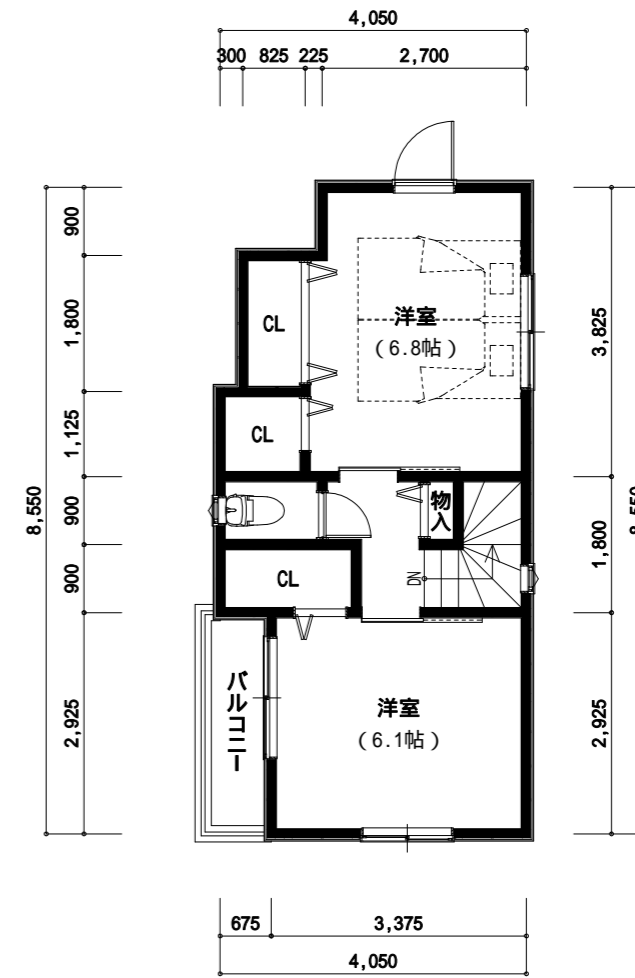
1/100



1階 平面図



2階 平面図



3階 平面図

トータル面積表		㎡(坪)
敷地面積	48.09	(14.54)
建築面積	33.53	(10.14)
床面積 1階	21.41	(6.47)
2階	30.89	(9.34)
3階	30.89	(9.34)
延床面積	83.19	(25.15)
建蔽率	$(33.53/48.09) \times 100$	69.73%
容積率	$(83.19/48.09) \times 100$	172.99%

車庫面積:10.33㎡



株式会社 エム・ティ・エム
〒167-0042 東京都武蔵野市吉祥寺南町2-20-8
TEL 0422-26-6648
FAX 0422-26-6649

2024/09/28

(仮称) 西久保3丁目住宅A棟新築工事

1/100