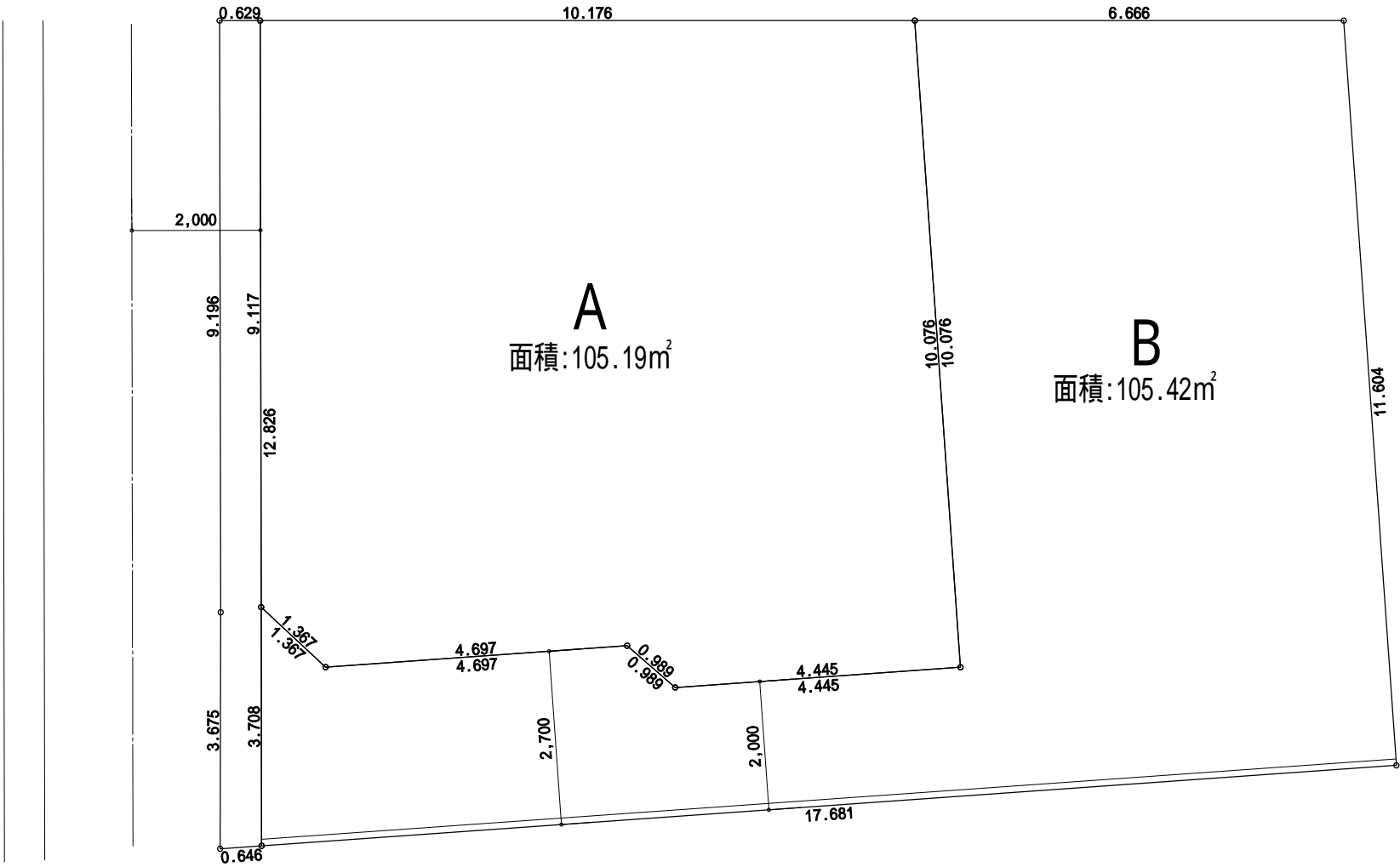
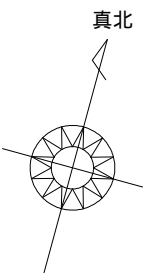
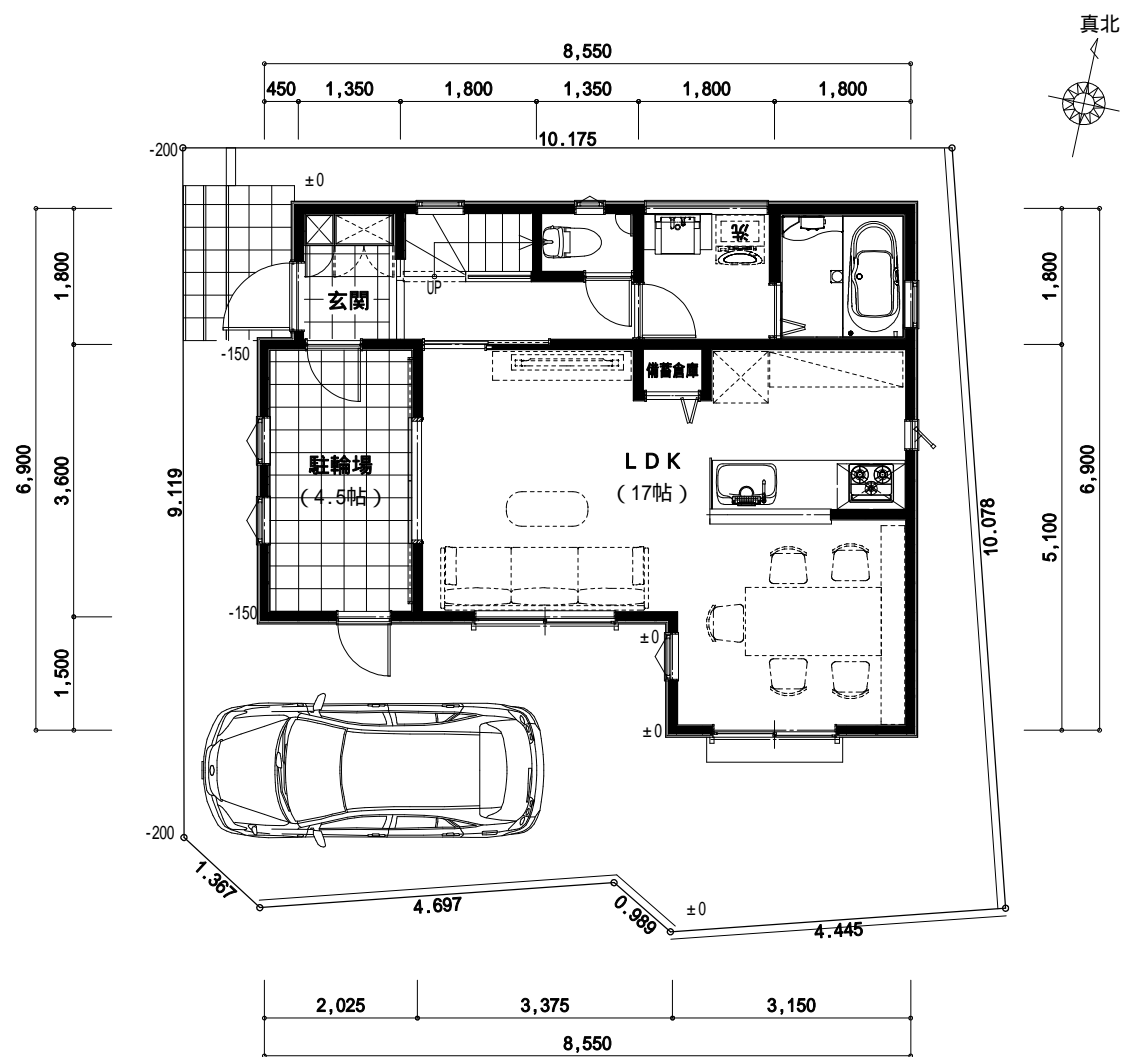
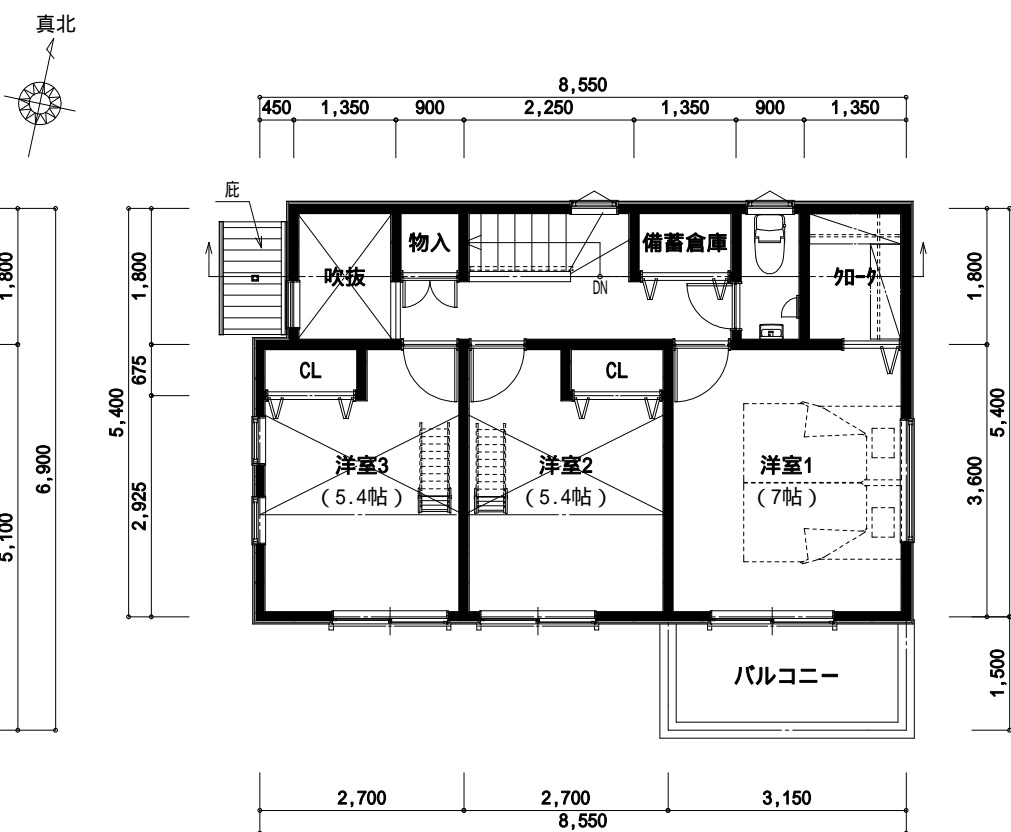


全体面積: 210.61㎡

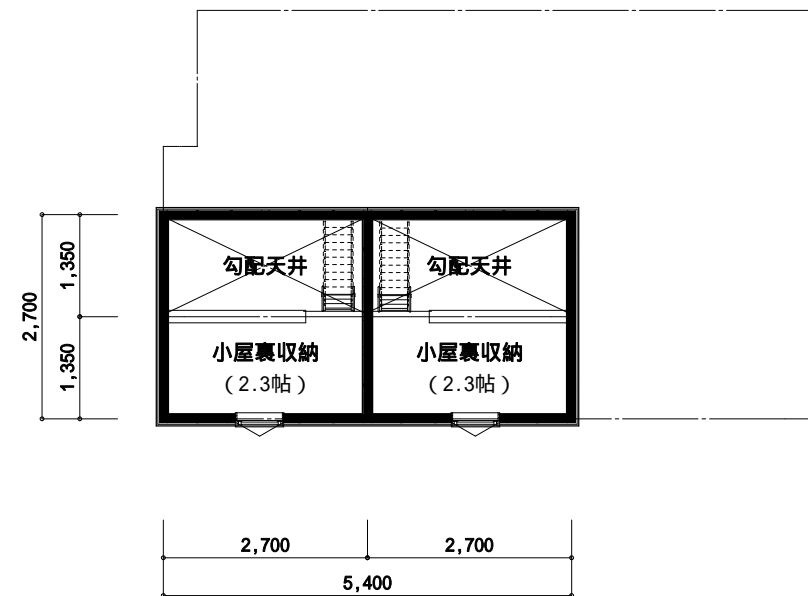




1階 平面図



2階 平面図



R階 平面図

トータル面積表		m ² (坪)
敷地面積	105.18	(31.81)
建築面積	50.08	(15.14)
床面積 1階	50.08	(15.14)
2階	42.93	(12.98)
延床面積	93.01	(28.12)
建蔽率	(50.08/105.18) × 100	47.62%
容積率	(83.91/105.18) × 100	79.78%

備蓄倉庫面積:1.82m²
駐輪場面積:7.29m² 含む

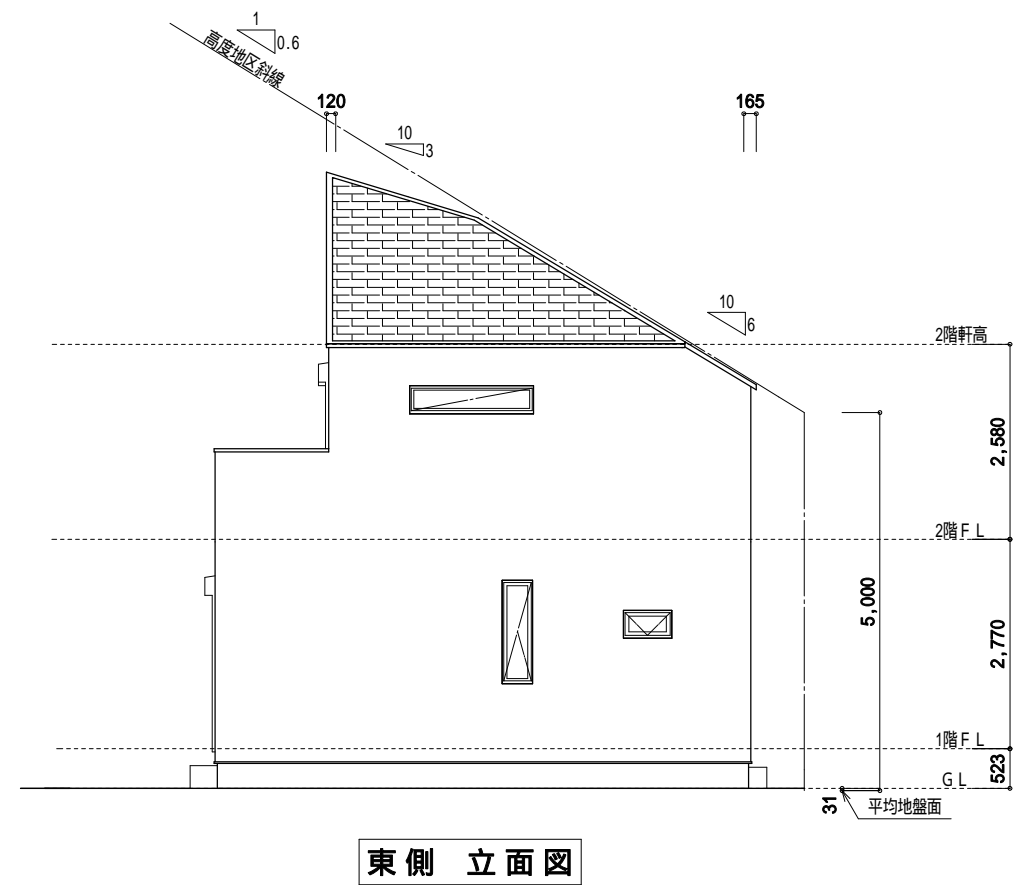
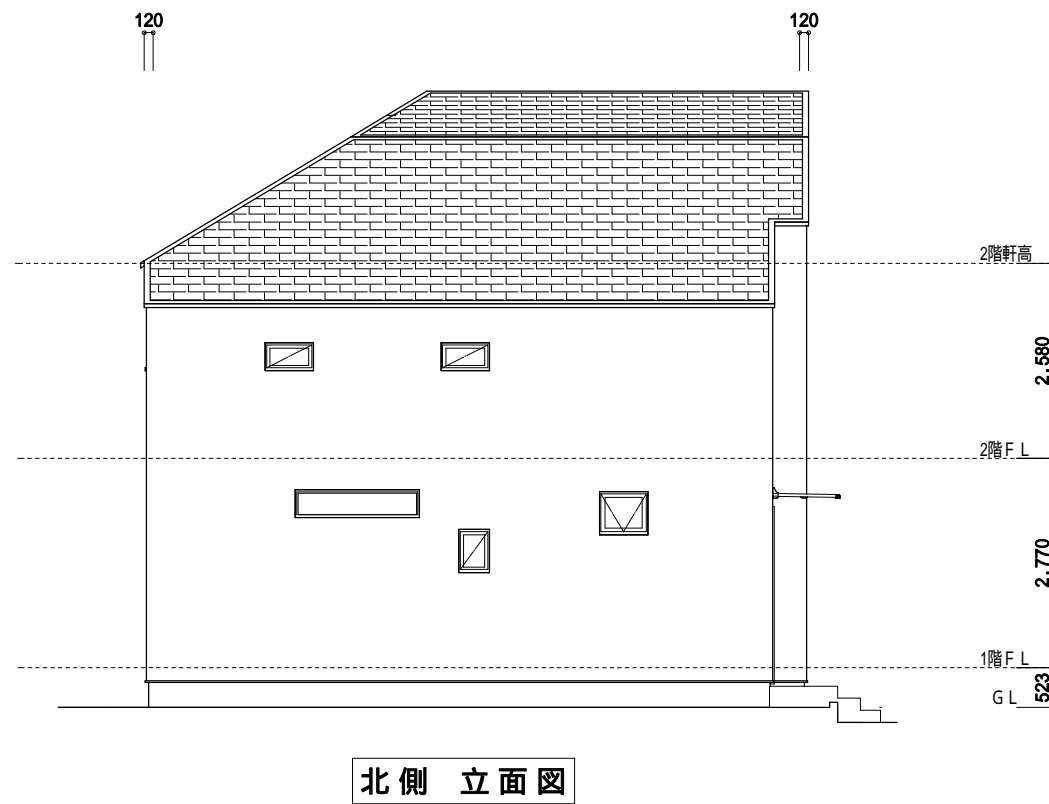
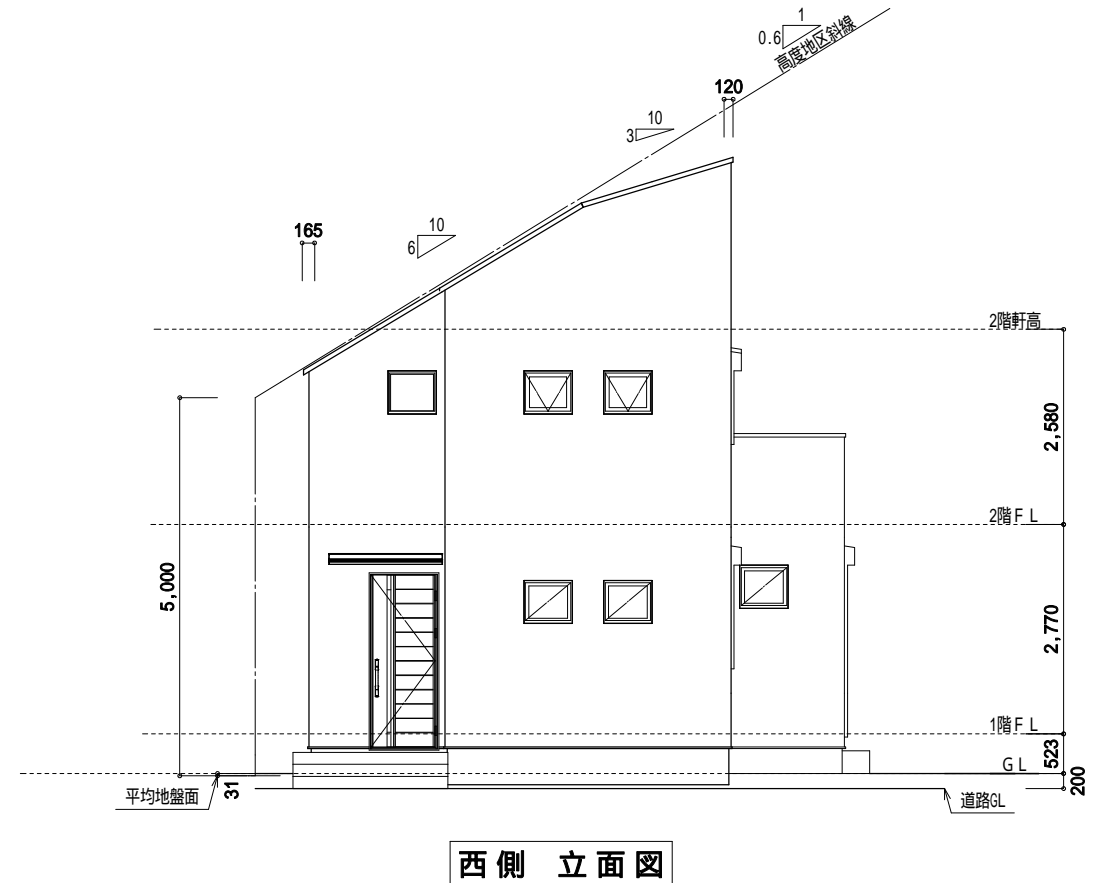
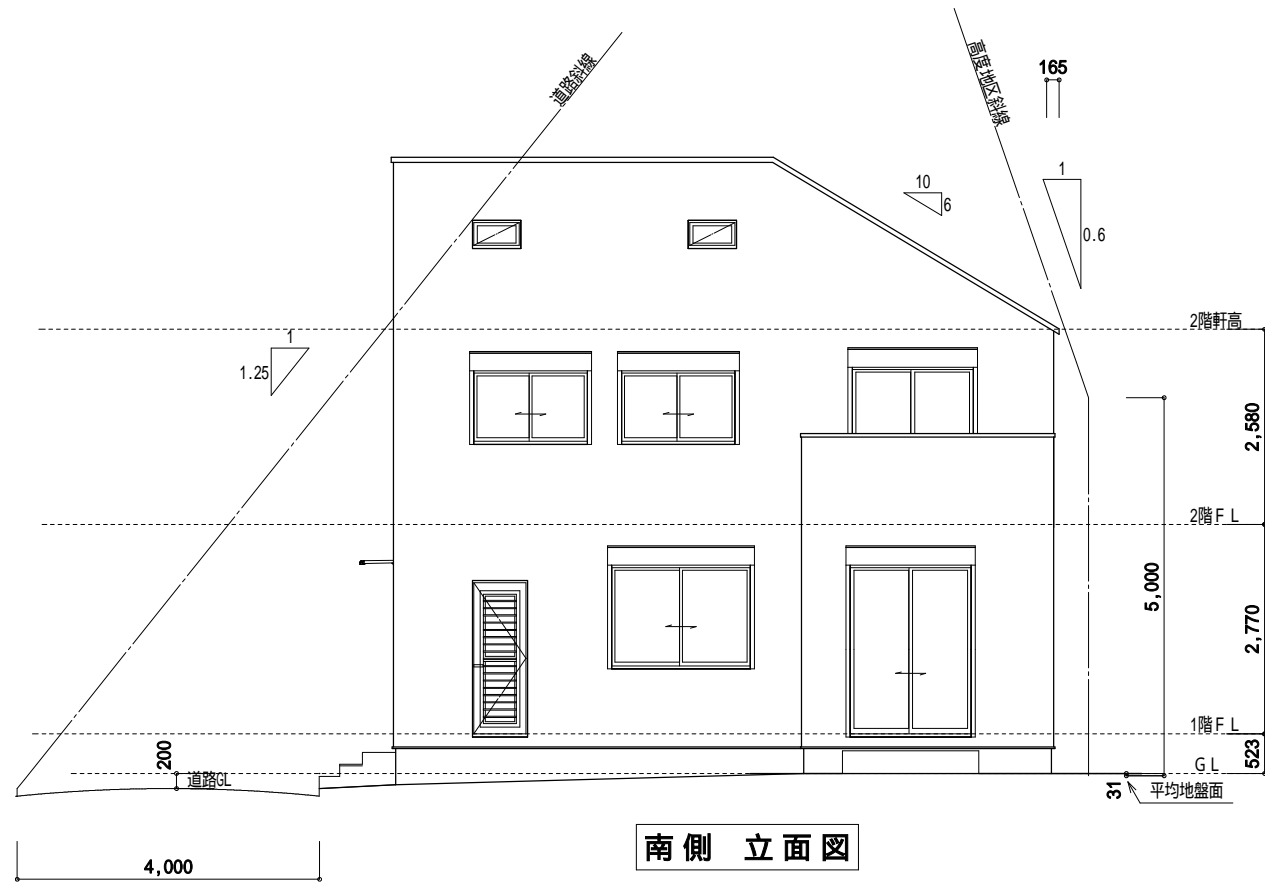


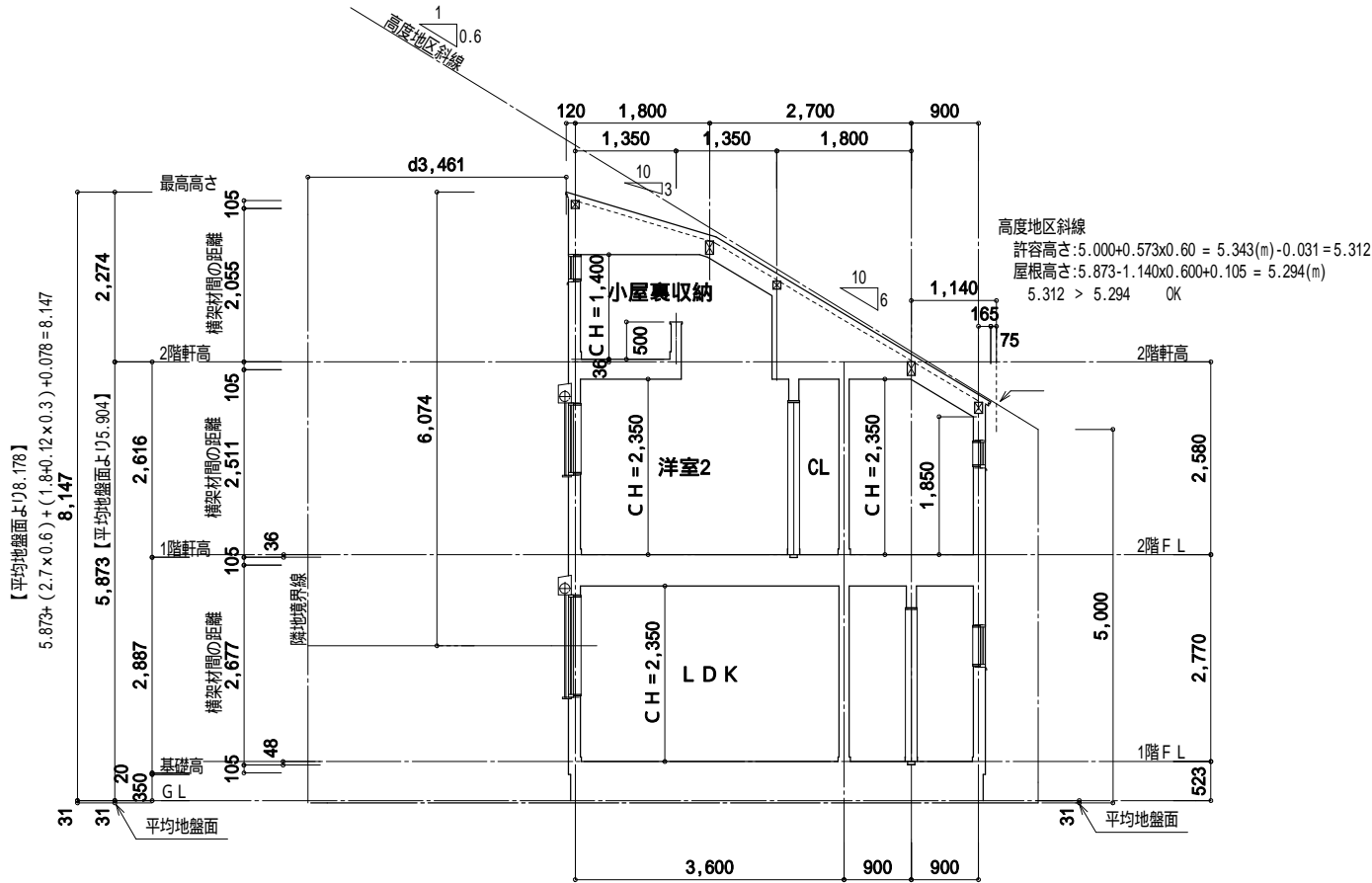
株式会社 エム・ティ・エム
〒167-0042 東京都武蔵野市吉祥寺南町2-20-8
TEL 0422-26-6648
FAX 0422-26-6649

2025/10/23

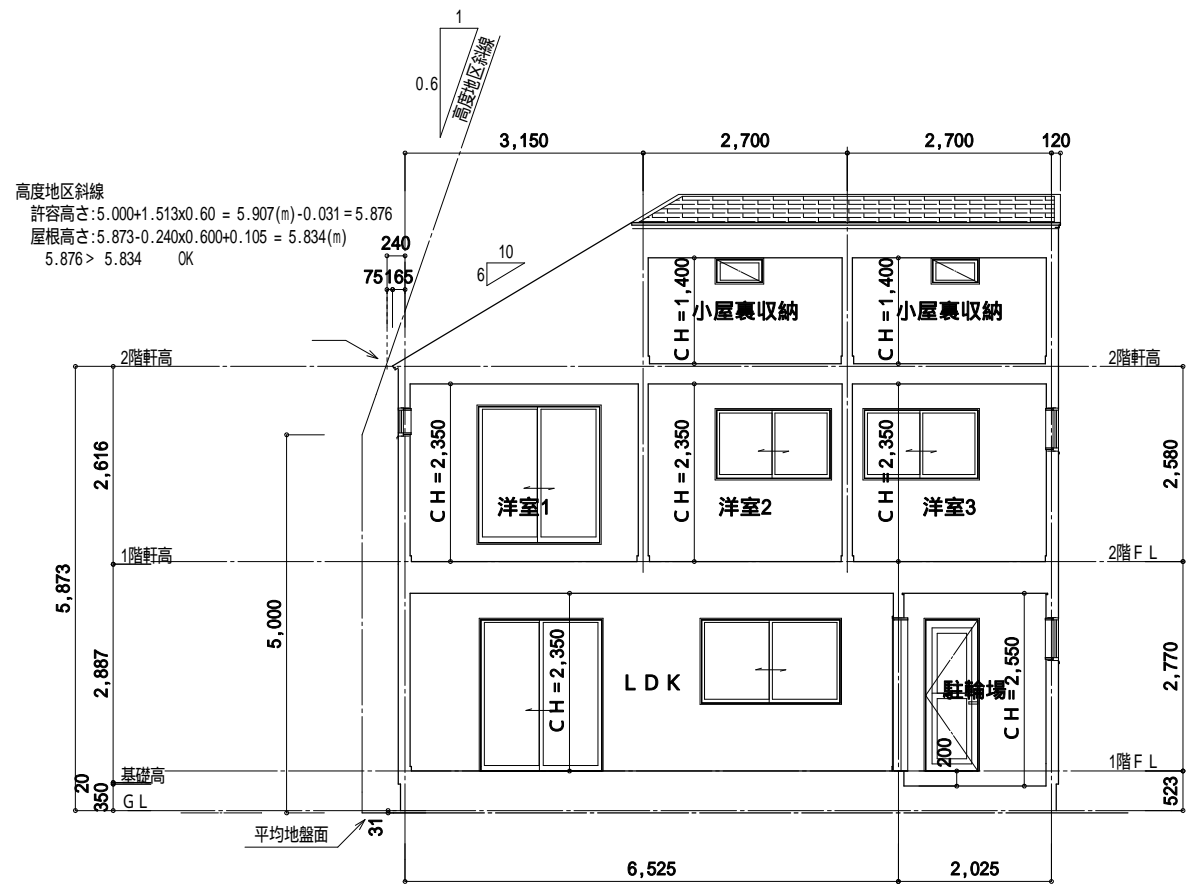
1/100

(仮称) 久我山3丁目住宅A棟新築工事

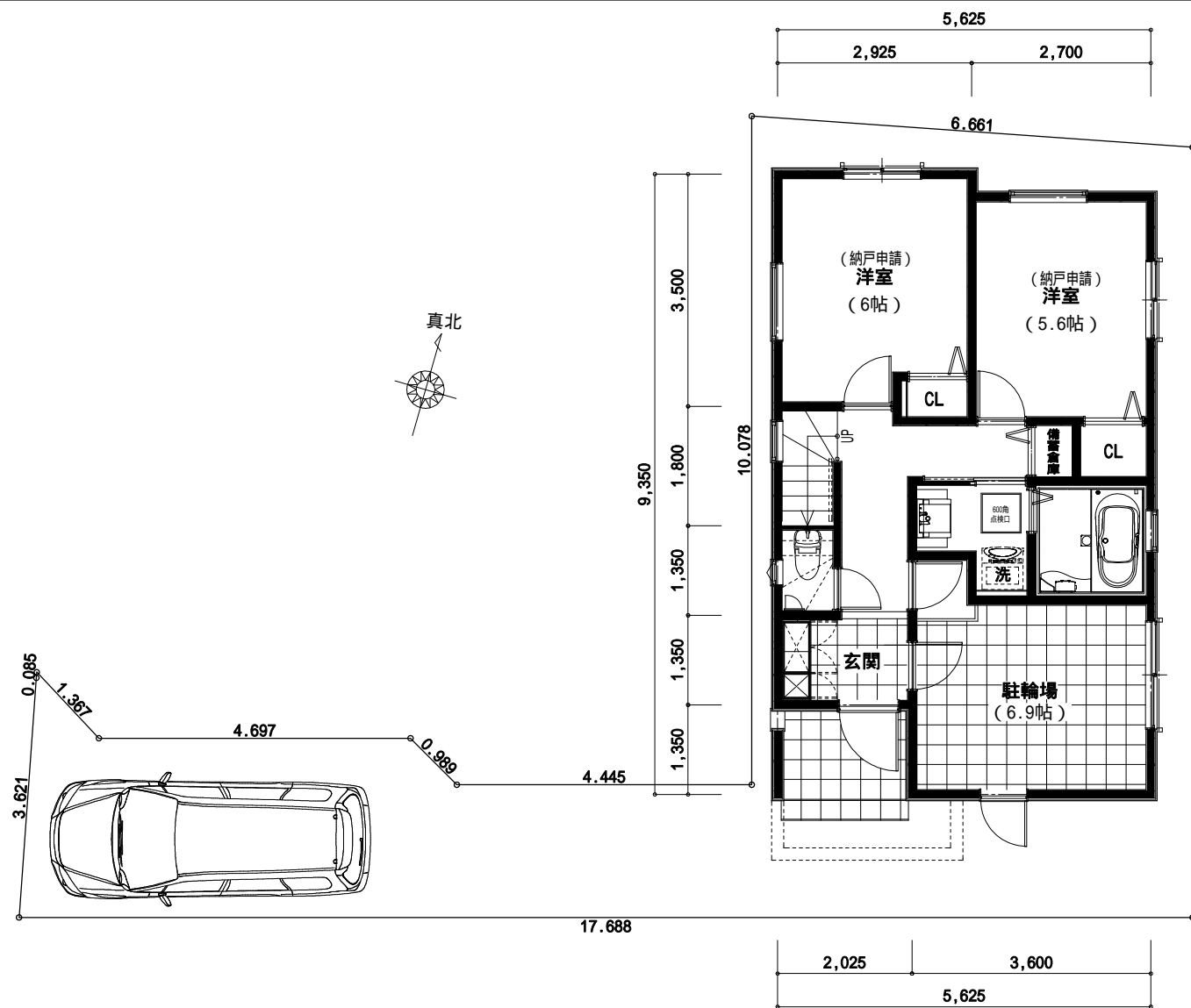




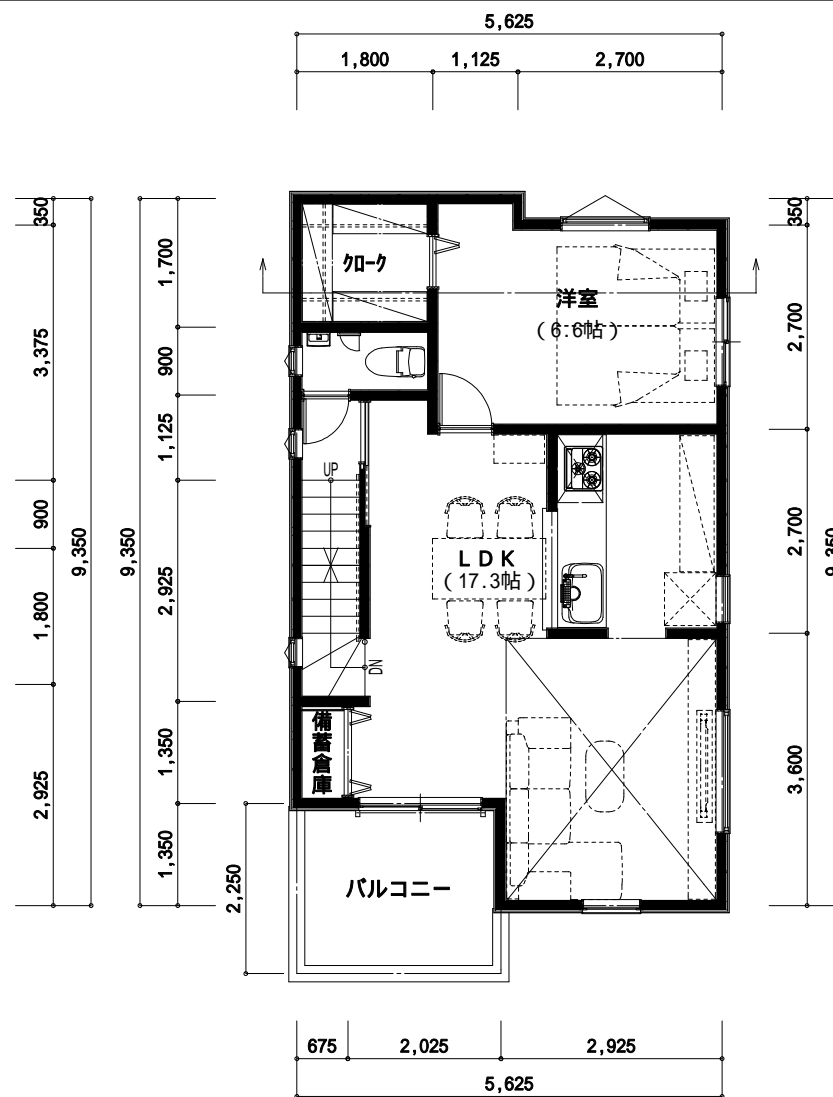
1面 断面図 S:1/100



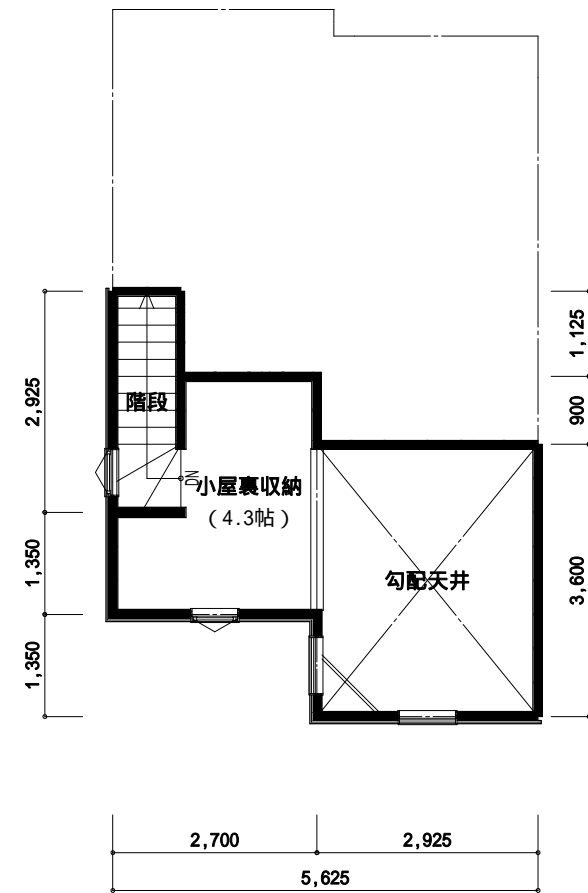
2面 断面図 S:1/100



1階 平面図



2階 平面図



R階 平面図

トータル面積表		m ² (坪)
敷地面積	105.41	(31.88)
建築面積	51.28	(15.51)
床面積 1階	48.91	(14.79)
2階	48.00	(14.51)
延床面積	96.91	(29.30)
建蔽率	(51.28/105.41) × 100	48.65%
容積率	(84.26/105.41) × 100	79.94%

備蓄倉庫面積:1.51m²
駐輪場面積:11.13m² 含む



株式会社 エム・ティ・エム

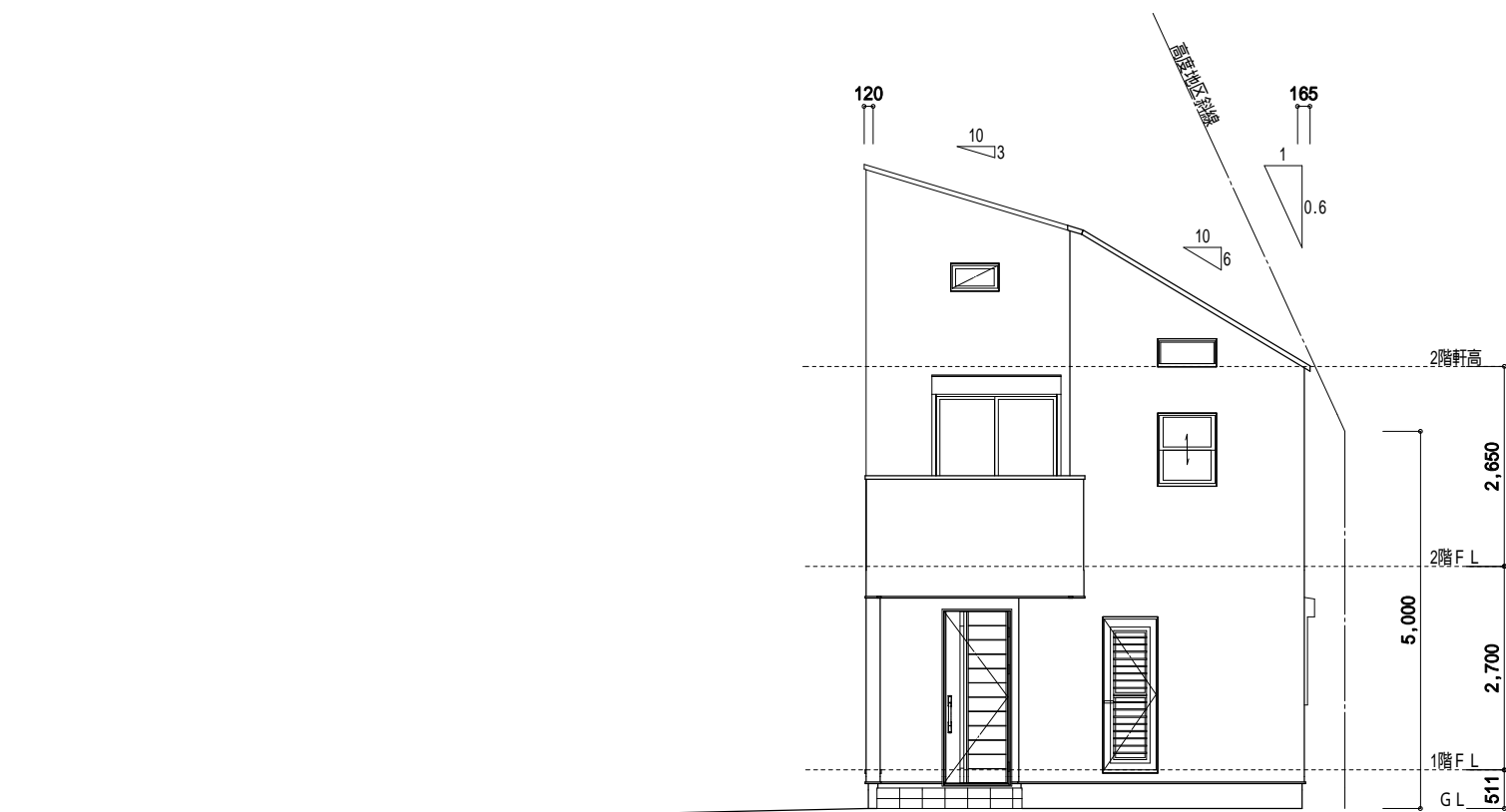
〒167-0042 東京都武蔵野市吉祥寺南町2-20-8

TEL 0422-26-6648
FAX 0422-26-6649

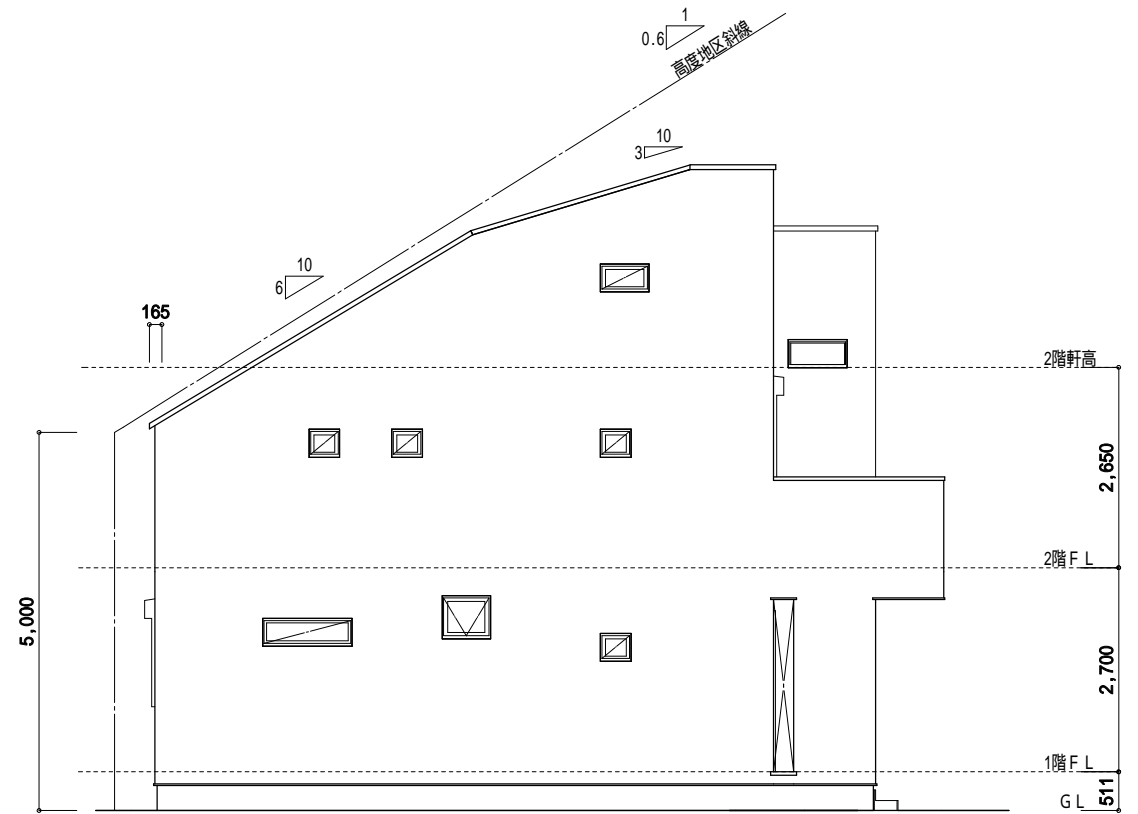
2025/11/28

1/100

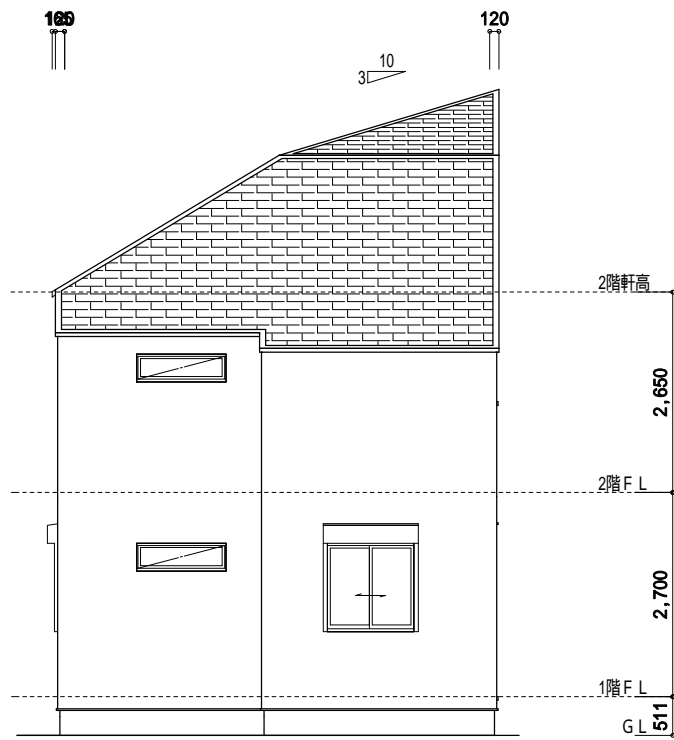
(仮称) 久我山3丁目住宅B棟新築工事



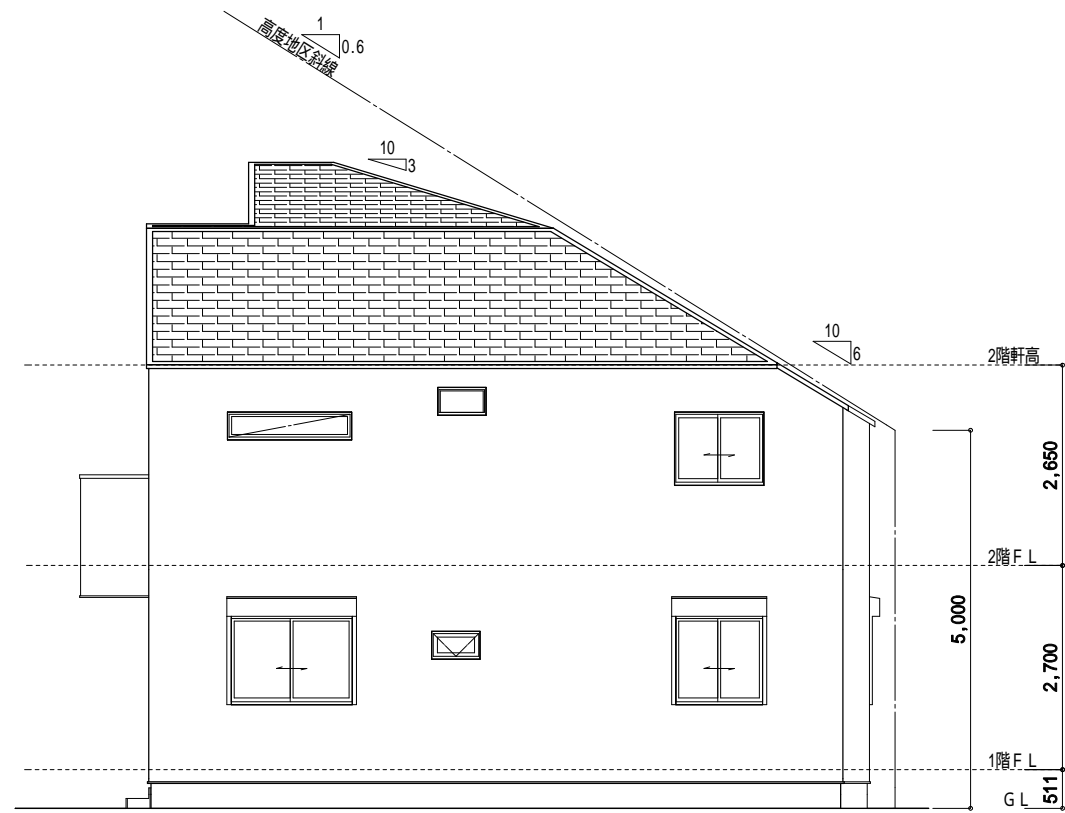
南側 立面図



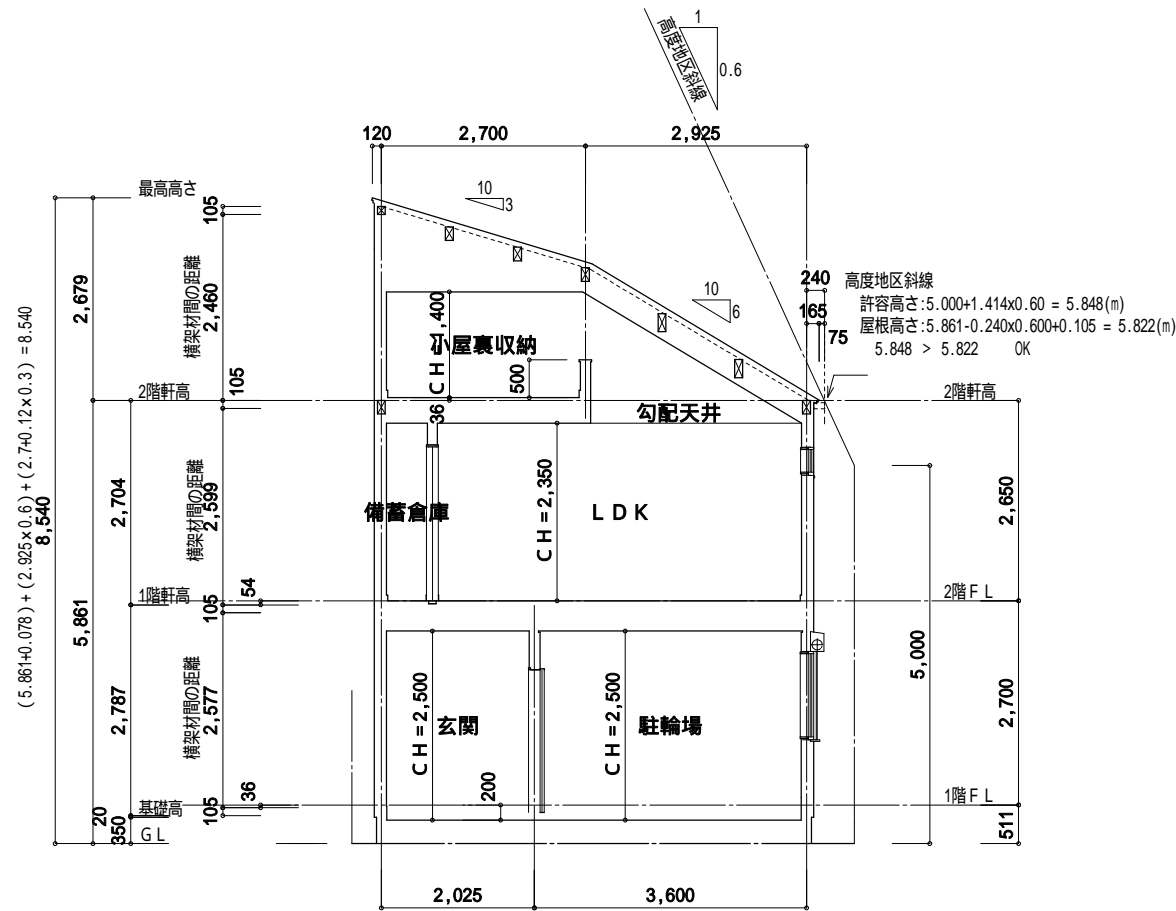
西側 立面図



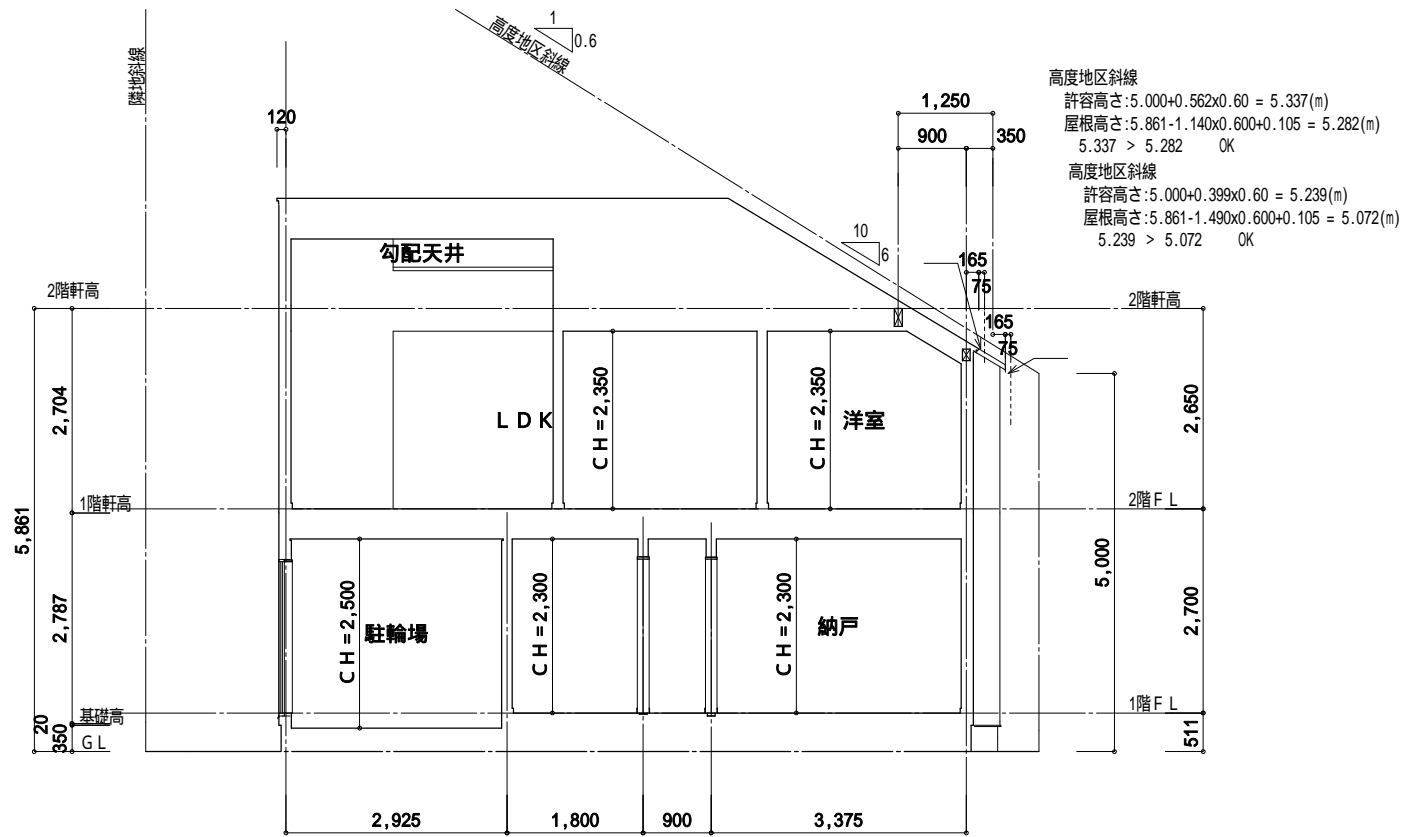
北側 立面図



東側 立面図



1面 断面図



2面 断面図