

# 宮前4丁目住宅A棟



## 外壁材



EH7534H  
エクセレージ  
光セラ15  
シックイフラット  
QFセレノ チタン  
ディープグレー



GL-41B222R  
デルタブラック



公式

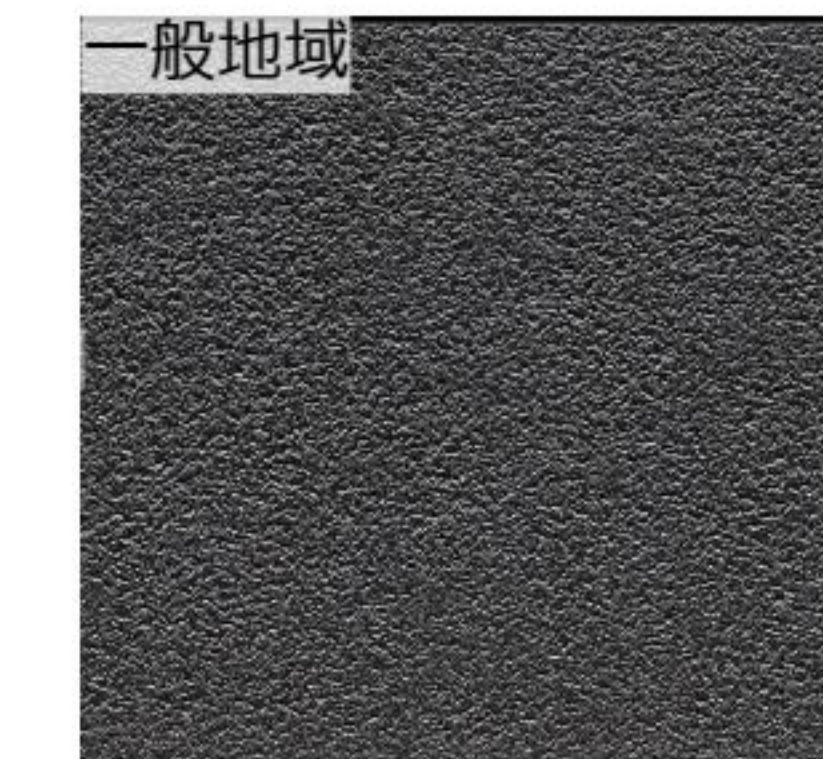
Instagram

受付番号：26021281-01-1-4

印刷物と実物では色柄が異なります。現物の商品サンプルなどでお確かめください。外壁材の割付・外構・植栽・付帯設備等はイメージであり、実際のプランとは異なります。

# 宮前4丁目住宅B棟

## 外壁材



EH7536H  
エクセレージ  
光セラ15  
シックイフラット  
QFアルパチタン  
ブラック

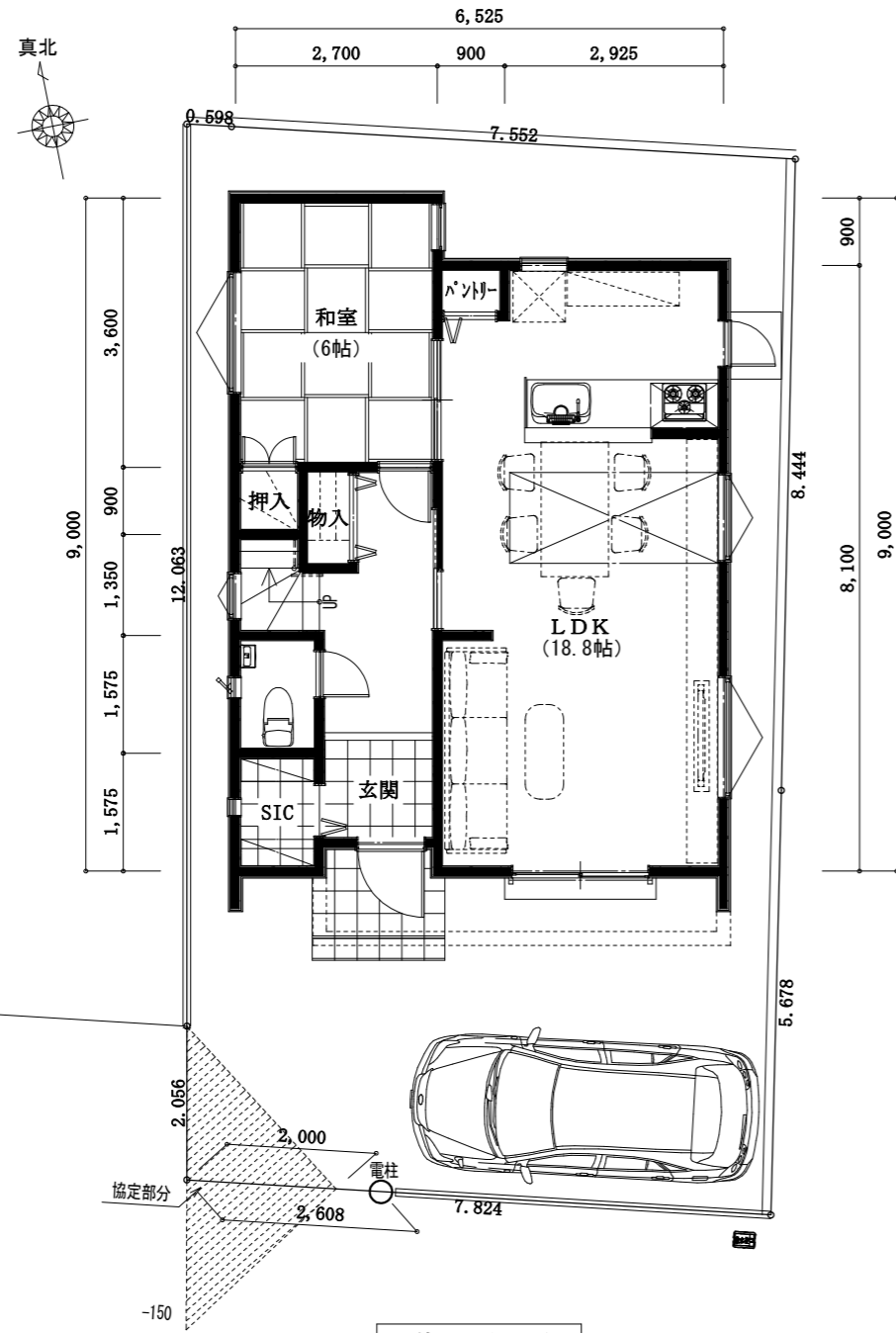


GL-41B221R  
デルタ-カクレ

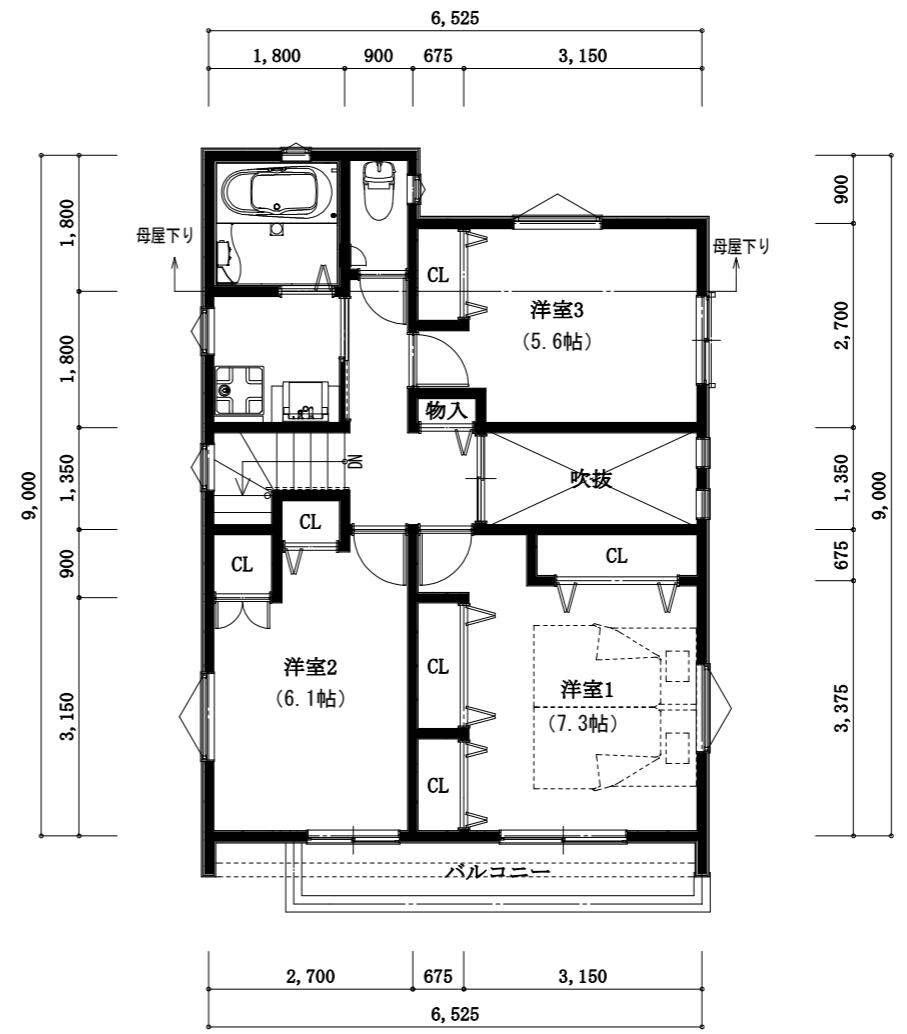


公式

Instagram



1階 平面図



2階 平面図

45分準耐火建築物

トータル面積表		㎡(坪)
敷地面積	112.71	(34.09)
建築面積	58.21	(17.60)
床面積 1階	54.68	(16.54)
2階	51.33	(15.52)
延床面積	106.01	(32.06)
建蔽率	$(58.21/112.71) \times 100$	51.65%
容積率	$(106.01/112.71) \times 100$	94.06%



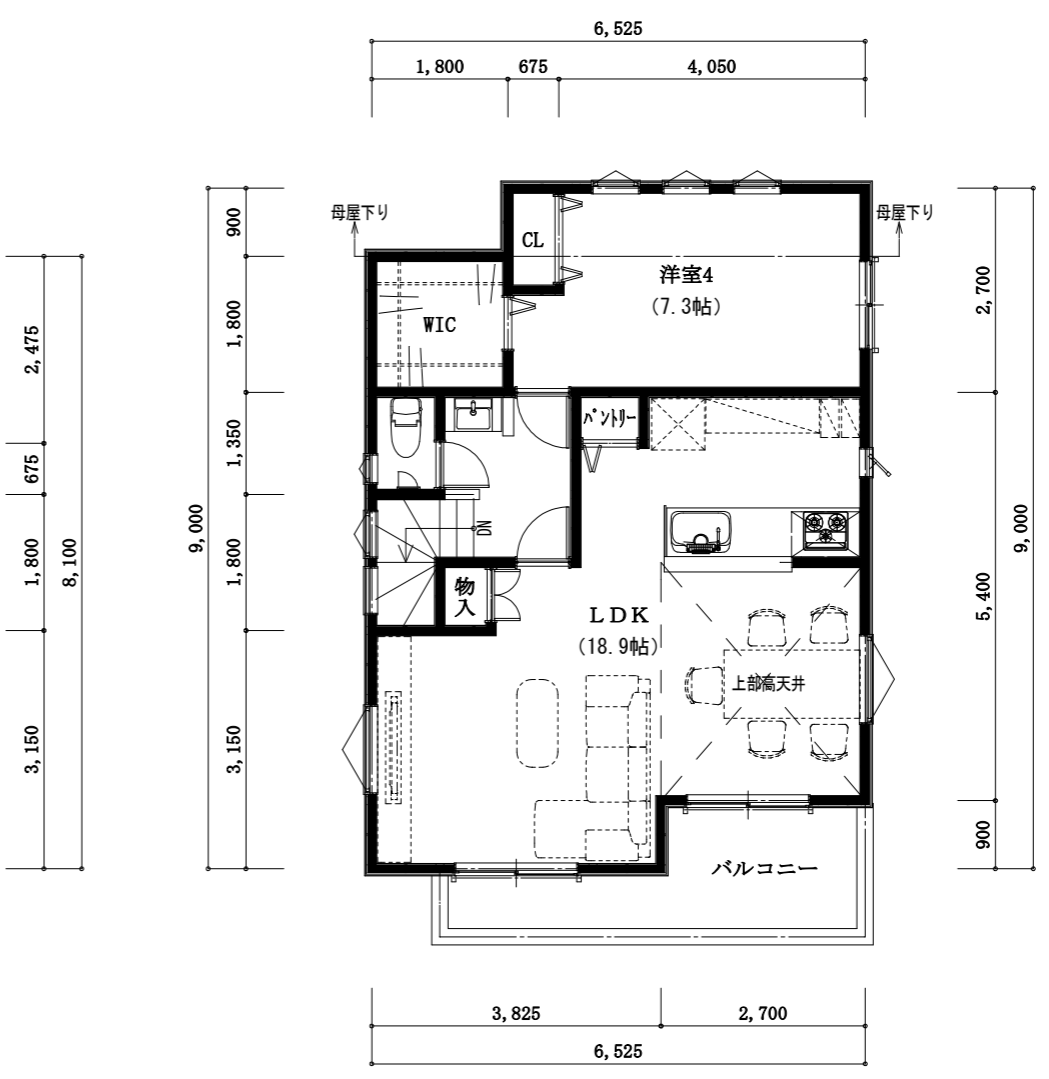
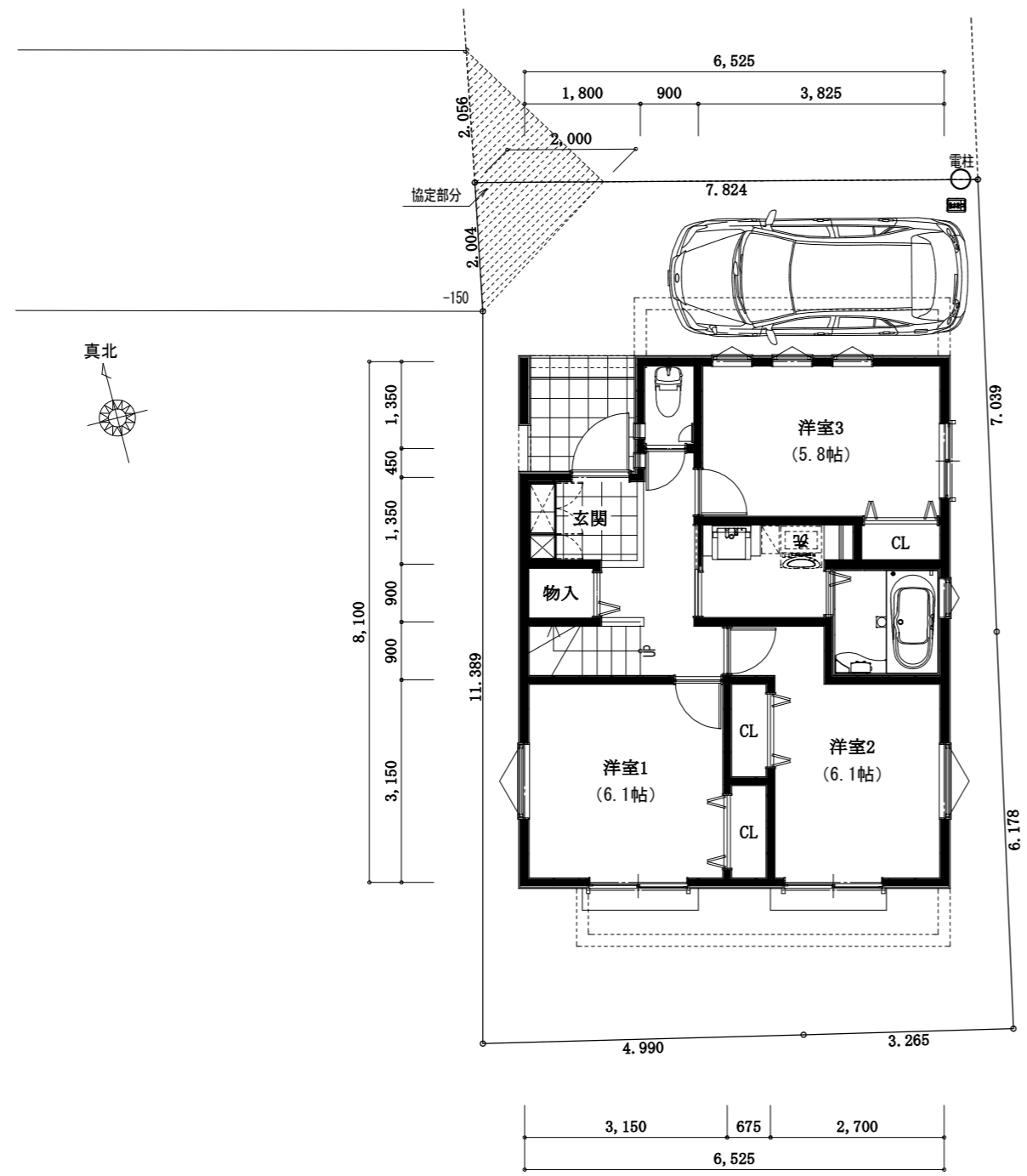
株式会社 エム・ティ・エム  
 〒167-0042 東京都武蔵野市吉祥寺南町2-20-8  
 TEL 0422-26-6648  
 FAX 0422-26-6649

2026/03/02

1/100

宮前4丁目住宅A棟新築工事

平面図



# 45分準耐火建築物

トータル面積表		㎡(坪)
敷地面積	106.23	(32.13)
建築面積	57.10	(17.27)
床面積 1階	49.61	(15.00)
2階	54.67	(16.53)
延床面積	104.28	(31.53)
建蔽率	$(57.10/106.23) \times 100$	53.76%
容積率	$(104.28/106.23) \times 100$	98.17%



株式会社 エム・ティ・エム  
 〒1167-0042 東京都武蔵野市吉祥寺南町2-20-8  
 TEL 0422-26-6648  
 FAX 0422-26-6649

2025/12/20

1/100

宮前4丁目住宅B棟計画案